

**Uchwała Nr XXXV/319/2013
Rady Miejskiej w Karczewie
z dnia 29 stycznia 2013 roku**

**w sprawie zmiany Uchwały nr XXIX/234/2012 Rady Miejskiej w Karczewie
z dnia 28 sierpnia 2012 roku w sprawie zaliczenia dróg na terenie miasta i gminy
Karczew do kategorii dróg gminnych oraz w sprawie ustalenia ich przebiegu**

Na podstawie art. 18 ust. 2 pkt 15 ustawy z dnia 08 marca 1990 r. o samorządzie gminnym (Dz. U. z 2001 r., Nr 142 poz. 1591 ze zmianami) oraz art. 7 ustawy z dnia 21 marca 1985 r. o drogach publicznych (Dz. U. z 2007 r. Nr 19, poz. 115 ze zmianami) uchwała się, co następuje:

§ 1. W Wykazie Dróg Wewnętrznych W Mieście I Gminie Karczew Zaliczonych Uchwałą Do Kategorii Dróg Gminnych stanowiącego Załącznik nr 1 do Uchwały nr XXIX/234/2012 Rady Miejskiej w Karczewie z dnia 28 sierpnia 2012 roku, pkt. 22 otrzymuje następujące brzmienie:

Lp.	Nazwa drogi	Położenie drogi (miejscowość)	Obręb – działka ewidencyjna	Opis
22.	ul. Ludwika i Jana Trzaskowskich	Karczew	33 – 511, 515, 514, 510, 509, 508, 165/2 (z podziału działki 165)	od ul. Karczówek do mostku na rzece Jagodzianka – działka nr ew. 1 obręb 33

§ 2. Rozszerzony zakres drogi wymienionej w § 1 powyżej oznaczony jest na mapie stanowiącej załącznik nr 2D do niniejszej uchwały.

§ 3. Wykonanie uchwały powierza się Burmistrzowi Karczewa.

§ 4. Uchwała wchodzi w życie po upływie 14 dni od dnia ogłoszenia w Dzienniku Urzędowym Województwa Mazowieckiego.

Przewodniczący Rady
Tadeusz Marton

UZASADNIENIE

Zgodnie z ustawą z dnia 21.03.1985 r. o drogach publicznych (Dz. U. z 2007, Nr 19 poz. 115 ze zmianami), drogi ze względu na funkcje w sieci drogowej dzieli się na określone kategorie: drogi krajowe, drogi wojewódzkie, drogi powiatowe i drogi gminne.

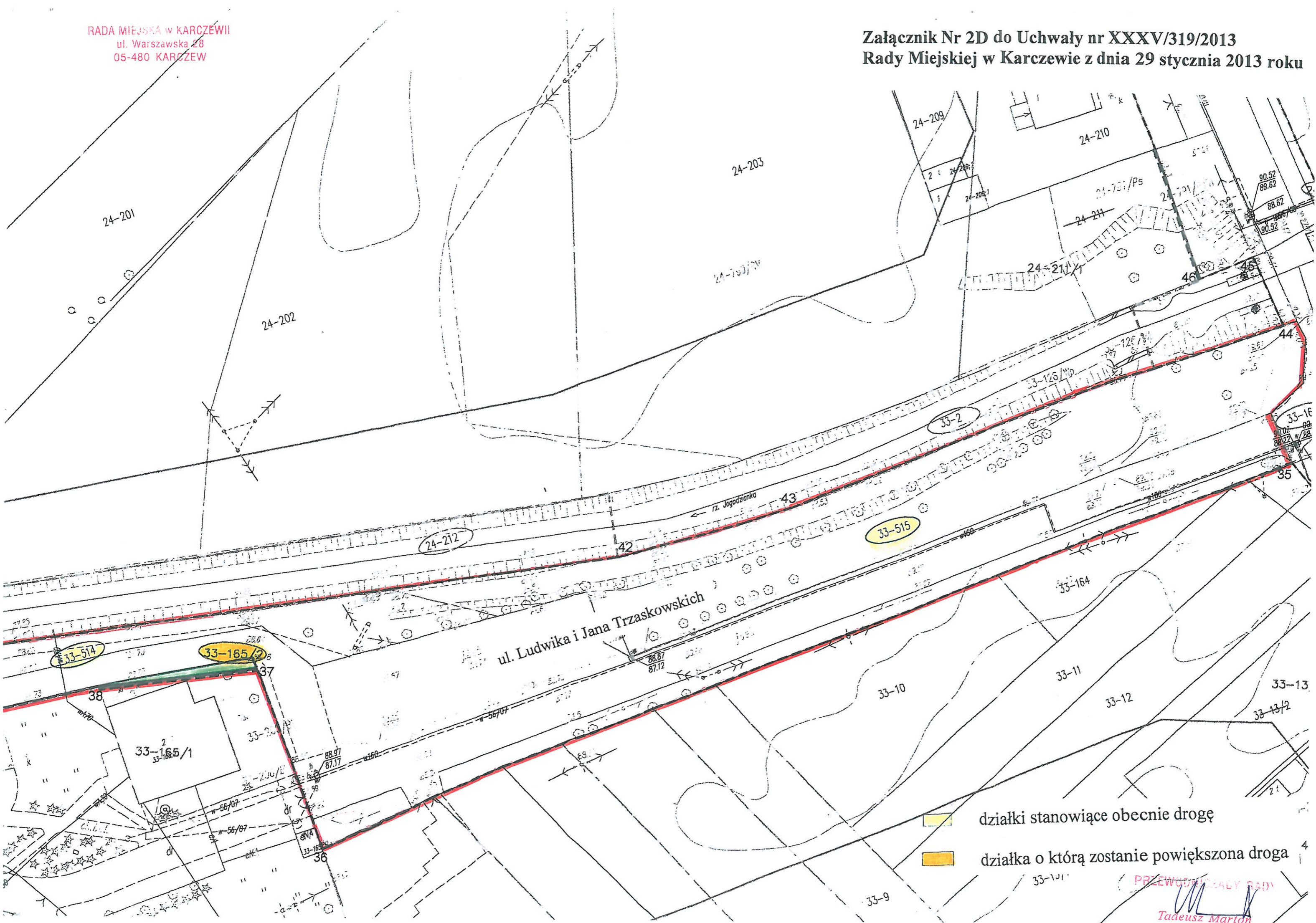
W związku z opracowywaną na zlecenie gminy Karczew dokumentacją projektową budowy przedłużenia ul. Kusocińskiego, fragmentu ulic Karczówek, Kwiatowej, Trzaskowskich w Karczewie oraz zgodnie z ustawą z dnia 10 kwietnia 2003r. o szczególnych zasadach przygotowania i realizacji inwestycji w zakresie dróg publicznych (Dz. U. z 2008 r., Nr 193 poz. 1194 ze zmianami) w celu uzyskania decyzji zezwalającej na realizację inwestycji drogowej dla przedmiotowego zadania, wydawanej przez Starostę Otwockiego, koniecznym jest dokonanie zmiany uchwały zaliczającej drogi na terenie miasta i gminy Karczew do kategorii dróg gminnych oraz w sprawie ustalenia ich przebiegu.



Zaliczenie do danej kategorii dróg następuje w drodze uchwały rady gminy, po zasięgnięciu opinii właściwego zarządu powiatu.

Gmina Karczew zasięgnęła opinii Zarządu Powiatu Otwockiego, zgodnie z art. 7a ustawy z dnia 21 marca 1985 r. o drogach publicznych (Dz. U. z 2007, Nr 19 poz. 115 ze zmianami), który w dniu 29 stycznia 2013 roku pozytywnie zaopiniował rozszerzenie zakresu zaliczonej drogi do kategorii dróg gminnych na terenie miasta Karczewa.

Zgodnie z tą propozycją, rozszerzony został zakres zaliczonej do kategorii dróg gminnych drogi przebiegającej po działkach o numerach ewidencyjnych: 511, 514, 515, 510, 509, 508 oraz działka która powstanie z podziałów: 165/2 (z podziału działki 165) obr. 33 - ul. Ludwika i Jana Trzaskowskich.

Zgodnie z art. 7 ust. 3 ustawy z dnia 21.03.1985 r. o drogach publicznych (Dz. U. z 2007, Nr 19 poz. 115 ze zmianami) rozszerzony zakres drogi zaliczanej do kategorii dróg gminnych obrazuje załącznik nr 2D do niniejszej uchwały.



-  działki stanowiące obecnie drogę
-  działka o którą zostanie powiększona droga

PRZEWODNICZĄCY RADY
Tadeusz Marton