

**Uchwała Nr XXXV/320/2013
Rady Miejskiej w Karczewie
z dnia 29 stycznia 2013 roku**

**w sprawie zaliczenia dróg na terenie miasta Karczewa do kategorii dróg
gminnych oraz w sprawie ustalenia ich przebiegu**

Na podstawie art. 18 ust. 2 pkt 15 ustawy z dnia 8 marca 1990 r. o samorządzie gminnym (Dz. U. z 2001 r., Nr 142 poz. 1591 ze zmianami) oraz art. 7 ustawy z dnia 21 marca 1985 r. o drogach publicznych (Dz. U. z 2007 r. Nr 19, poz. 115 ze zmianami) uchwała się, co następuje:

§ 1. Zalicza się nowe drogi do kategorii dróg gminnych, na terenie miasta Karczewa, które będą przebiegać po działkach o numerach ewidencyjnych:

- 1) 513; działki które powstaną z podziałów: 211/2 (z podziału działki 211); 155/3 (z podziału działki 155/2) obr. 24 - ul. Karczówek,
- 2) 1; działki które powstaną z podziałów: 4/4 (z podziału działki 4), 5/3 (z podziału działki 5), 6/1 (z podziału działki 6), 7/1 (z podziału działki 7), 8/1 (z podziału działki 8), 9/1 (z podziału działki 9) obr. 37, działki które powstaną z podziałów: 13/8 (z podziału działki 13/2), 14/2 (z podziału działki 14), 19/2 (z podziału działki 19), 20/4 (z podziału działki 20/1), 162 obr. 33 - projektowana ul. Kwiatowa,
- 3) 3; działki które powstaną z podziałów: 4/4 (z podziału działki 4), 5/5 (z podziału działki 5), 6/3 (z podziału działki 6), 7/3 (z podziału działki 7), 17/5 (z podziału działki 17) obr. 37; dz. nr 51, 142; działki które powstaną z podziałów: 47/5 (z podziału działki 47) obr. 29 - ul. projektowana - bez nazwy.

§ 2. Lokalizacja i przebieg dróg wymienionych w § 1 powyżej oznaczone są na mapie stanowiącej załącznik nr 1 do niniejszej uchwały.

§ 3. Wykonanie uchwały powierza się Burmistrzowi Karczewa.

§ 4. Uchwała wchodzi w życie po upływie 14 dni od dnia ogłoszenia w Dzienniku Urzędowym Województwa Mazowieckiego.

Przewodniczący Rady
Tadeusz Marton

UZASADNIENIE

Zgodnie z ustawą z dnia 21.03.1985 r. o drogach publicznych (Dz. U. z 2007, Nr 19 poz. 115 ze zmianami), drogi ze względu na funkcje w sieci drogowej dzieli się na określone kategorie: drogi krajowe, drogi wojewódzkie, drogi powiatowe i drogi gminne.

W związku z opracowywaną na zlecenie gminy Karczew dokumentacją projektową budowy przedłużenia ul. Kusocińskiego, fragmentu ulic Karczówek, Kwiatowej, Trzaskowskich w Karczewie oraz zgodnie z ustawą z dnia 10 kwietnia 2003r. o szczególnych zasadach przygotowania i realizacji inwestycji w zakresie dróg publicznych (Dz. U. z 2008 r., Nr 193 poz. 1194 ze zmianami) w celu uzyskania decyzji zezwalającej na realizację inwestycji drogowej dla przedmiotowego zadania, wydawanej przez Starostę Otwockiego, koniecznym jest podjęcie uchwały zaliczającej projektowane odcinki dróg do kategorii dróg gminnych.

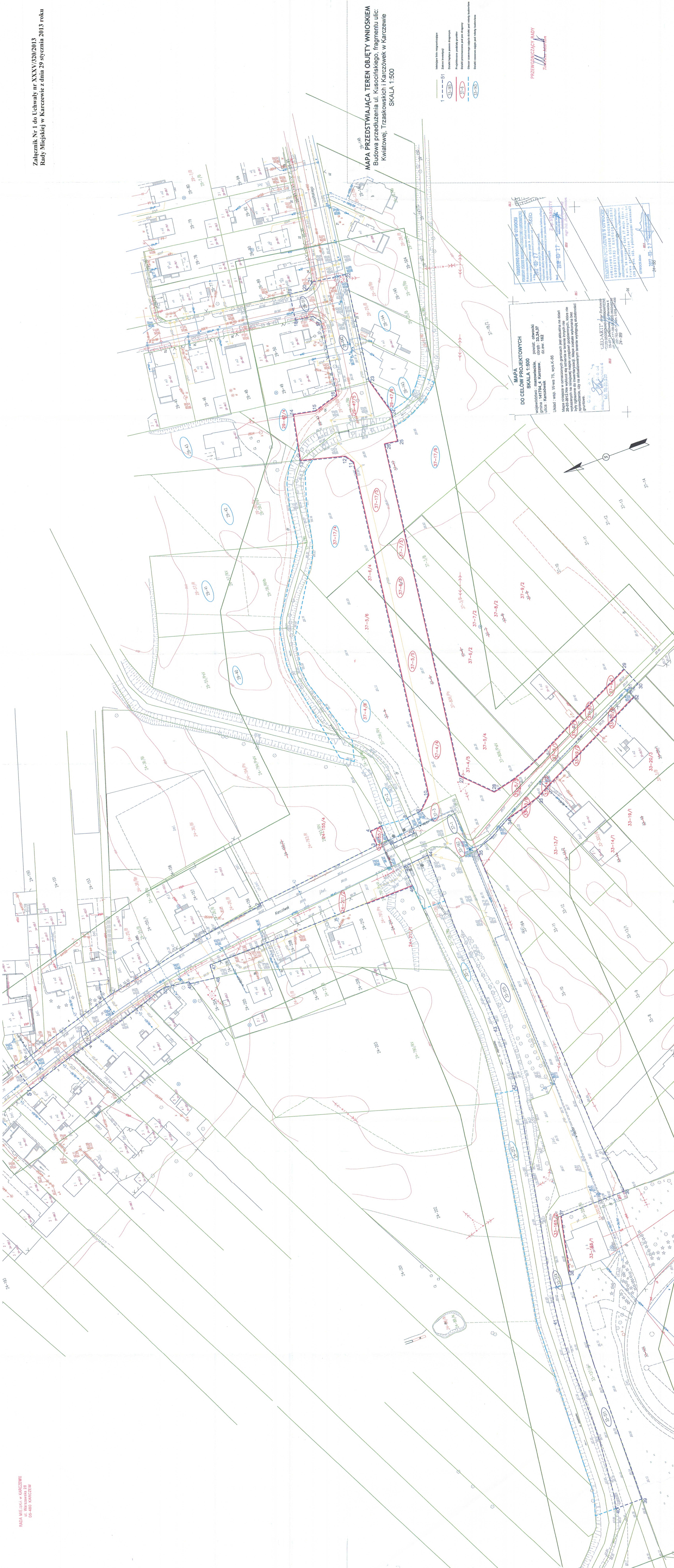
Zaliczenie do danej kategorii dróg następuje w drodze uchwały rady gminy, po zasięgnięciu opinii właściwego zarządu powiatu.

Gmina Karczew zasięgnęła opinii Zarządu Powiatu Otwockiego, zgodnie z art. 7a ustawy z dnia 21 marca 1985 r. o drogach publicznych (Dz. U. z 2007, Nr 19 poz. 115 ze zmianami), który w dniu 29 stycznia 2013 roku pozytywnie zaopiniował zaliczenie nowych dróg do kategorii dróg gminnych na terenie miasta Karczewa.

Zgodnie z tą propozycją, do kategorii dróg gminnych zostały zaliczone nowe drogi przebiegające po działkach o numerach ewidencyjnych:

- 1) 513; działki które powstaną z podziałów: 211/2 (z podziału działki 211); 155/3 (z podziału działki 155/2) obr. 24 - ul. Karczówek,
- 2) 1; działki które powstaną z podziałów: 4/4 (z podziału działki 4), 5/3 (z podziału działki 5), 6/1 (z podziału działki 6), 7/1 (z podziału działki 7), 8/1 (z podziału działki 8), 9/1 (z podziału działki 9) obr. 37, działki które powstaną z podziałów: 13/8 (z podziału działki 13/2), 14/2 (z podziału działki 14), 19/2 (z podziału działki 19), 20/4 (z podziału działki 20/1), 162 obr. 33 - projektowana ul. Kwiatowa,
- 3) 3; działki które powstaną z podziałów: 4/4 (z podziału działki 4), 5/5 (z podziału działki 5), 6/3 (z podziału działki 6), 7/3 (z podziału działki 7), 17/5 (z podziału działki 17) obr. 37; dz. nr 51, 142; działki które powstaną z podziałów: 47/5 (z podziału działki 47) obr. 29 - ul. projektowana - bez nazwy.

Zgodnie z art. 7 ust. 3 ustawy z dnia 21.03.1985 r. o drogach publicznych (Dz. U. z 2007, Nr 19 poz. 115 ze zmianami) przebieg dróg zaliczanych do kategorii dróg gminnych obrazuje załącznik nr 1 do niniejszej uchwały.



MAPA PRZEDSTWIAJĄCA TEREN OBJEKTU WNIOSKIEM
Budowa przedłużenia ul. Kusocińskiego, fragmentu ulic:
Kwiatowej, Trzaskowskich i Karzówek w Karzewie
SKALA 1:500

- 1 - linie granic terenów zabudowlanych
- 2 - linie granic terenów rolniczych
- 3 - linie granic terenów leśnych
- 4 - linie granic terenów wodnych
- 5 - linie granic terenów zielonych
- 6 - linie granic terenów innych

MAPA DO CELÓW PROJEKTOWYCH
SKALA 1:500
 Powiat: karzowski
 gmina: Karzów, 4 Karzów, 162
 ulica: Karzówek

Układ: wsp. Wzrost 75, wys. K-86

Wykazany na mapie teren objęty granicami jest aktualny na dzień 20.03.2012. Nie wyklucza się zmiany w terenie. Mapa nie wyznacza granic nieruchomości. Mapa zawiera wyznaczone granice terenów, które mogą być wykorzystane do celów projektowych. Mapa zawiera wyznaczone granice terenów, które mogą być wykorzystane do celów projektowych. Mapa zawiera wyznaczone granice terenów, które mogą być wykorzystane do celów projektowych.

LECARTI
 ul. Wiatrowska 28
 05-480 Karzewo

STADYSTWA PROJEKTOWA W OTOCZENIU
 ul. Wiatrowska 28
 05-480 Karzewo

PRZEWODNICZY RADY

