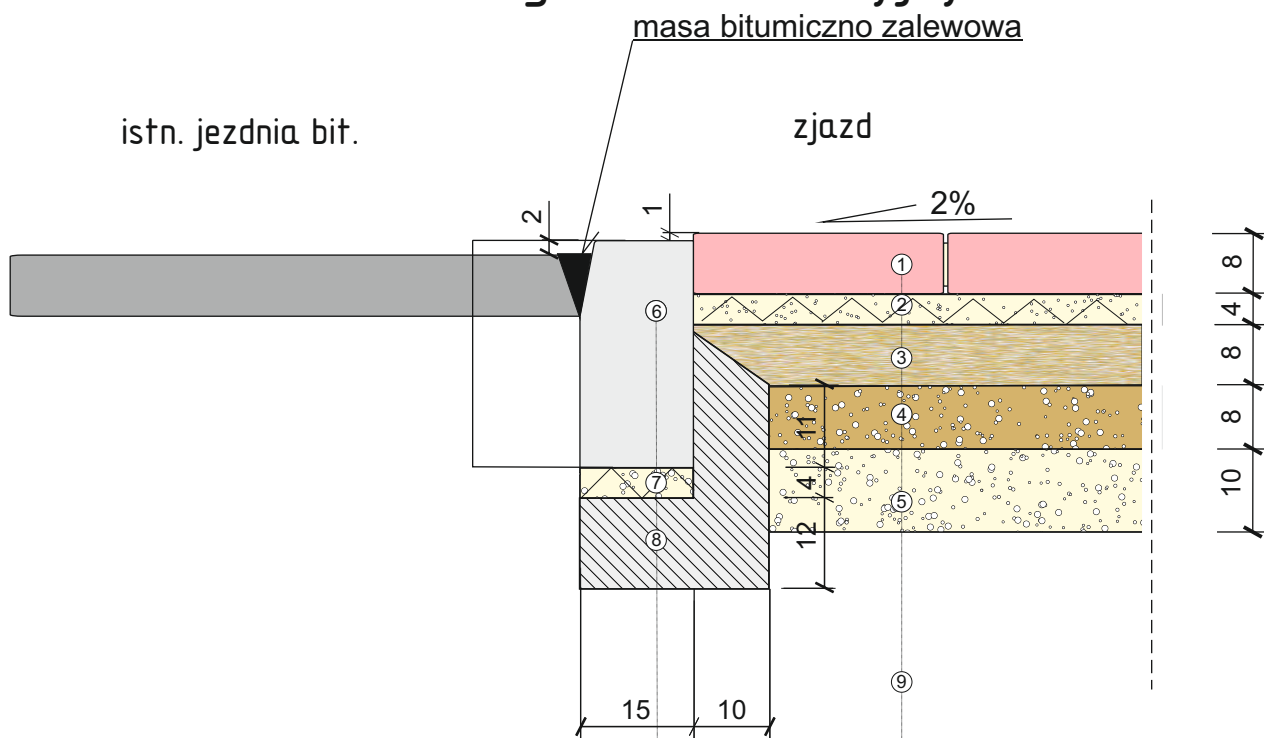


# Szczegół konstrukcyjny



6 Krawężnik betonowy  
o wym. 15x30x100cm

7 Podsyпка cementowo  
piaskowa, gr. 4cm

8 Ława z betonu C12/15  
(B15) z oporem

1 Kostka betonowa, gr. 8cm

2 Podsyпка cementowo-piaskowa,  
w stosunku 1:4, gr. 4cm

3 Górna warstwa podbudowy  
z kruszywa łamanego, kamiennego  
o frakcji 0/31,5 mm, gr. 8cm

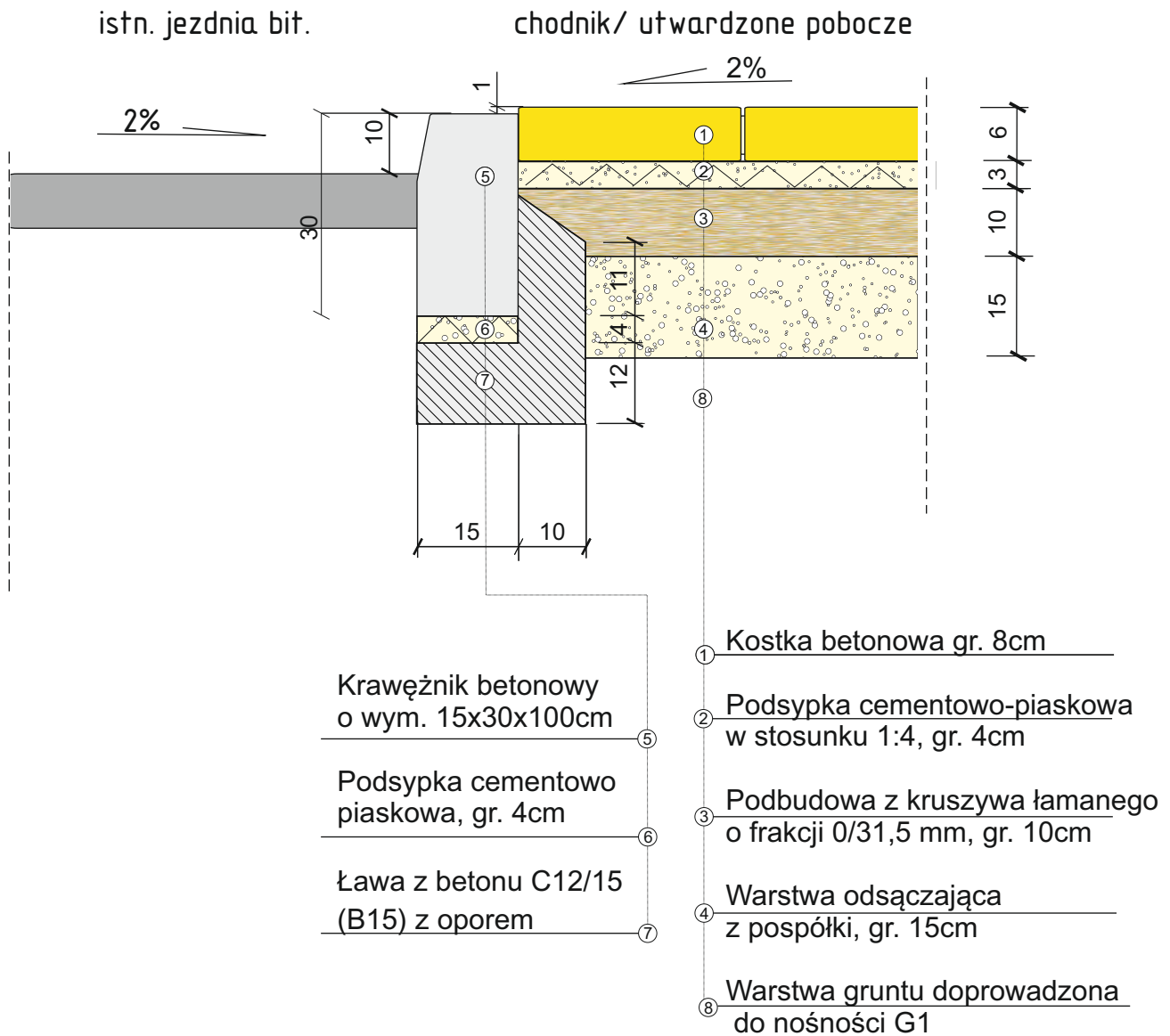
4 Dolna warstwa podbudowy  
z kruszywa łamanego, kamiennego  
o frakcji 0/63 mm, gr. 8 cm

5 Warstwa odsączająca  
z pospółki, gr. 10cm

9 Warstwa gruntu doprowadzona  
do nośności G1

<b>ARS PROJEKT</b> 05-311 Dębe Wielkie, Ruda, ul. Słoneczna 3 e-mail: arsprjekt@poczta.fm tel. 606 208 589	Stadium: <b>Projekt</b>	Data: czerwiec 2019r.
	Branża: Drogowa	
Temat: <b>Przebudowa drogi gminnej ul. Karczówek w m. Karczew</b>		Rysunek nr: 2a.
Nazwa rysunku: Szczegół konstrukcyjny		Skala: 1:10
Opracowanie: inż. Roman Sanojca, Projektant: mgr inż. Andrzej Solonek		
Podpis: .....	uprawnienia: <b>GP.7342/59/22/92</b>	

# Szczegół konstrukcyjny



<b>ARS PROJEKT</b> 05-311 Dębe Wielkie, Ruda, ul. Słoneczna 3 e-mail: arsprjekt@poczta.fm tel. 606 208 589	Stadium: Projekt	Data: czerwiec 2019r.
	Branża: Drogowa	
Temat: Przebudowa drogi gminnej ul. Karczówek w m. Karczew		Rysunek nr: 2b.
Nazwa rysunku: Szczegół konstrukcyjny		Skala: 1:10
Opracowanie: inż. Roman Sanojca, Projektant: mgr inż. Andrzej Solonek		
Podpis: .....		uprawnienia: GP.7342/59/22/92