

UCHWAŁA Nr LVII/500/2018
RADY MIEJSKIEJ W KARCZEWIE
z dnia 24 maja 2018 r.

**w sprawie zaliczenia dróg na terenie Gminy Karczew do kategorii dróg gminnych oraz
w sprawie ustalenia ich przebiegu**

Na podstawie art. 18 ust. 2 pkt. 15 ustawy z dnia 8 marca 1990 r. o samorządzie gminnym (Dz. U. z 2017 r., poz. 1875 z późn. zm.¹) oraz art. 7 ustawy z dnia 21 marca 1985 r. o drogach publicznych (Dz. U. z 2017 r., poz. 2222 z późn. zm.²), po uzyskaniu opinii Zarządu Powiatu Otwockiego uchwała się, co następuje:

§ 1. Do kategorii dróg gminnych o znaczeniu lokalnym nie zaliczonych do innych kategorii, stanowiących uzupełnienie sieci dróg służących miejscowym potrzebom na terenie Gminy Karczew zalicza się drogi, których wykaz stanowi Załącznik nr 1 do niniejszej uchwały.

§ 2. Ustala się lokalizację i przebieg dróg gminnych wymienionych w § 1 powyżej na mapie stanowiącej Załącznik nr 2 do niniejszej uchwały.

§ 3. Wykonanie uchwały powierza się Burmistrzowi Karczewa.

§ 4. Uchwała wchodzi w życie po upływie 14 dni od dnia ogłoszenia w Dzienniku Urzędowym Województwa Mazowieckiego.

Przewodnicząca Rady
Danuta Trzaskowska

¹ Zmiany tekstu jednolitego wymienionej ustawy zostały ogłoszone w Dz.U. z 2017 r., poz. 2232 i z 2018 r., poz. 130

² Zmiany tekstu jednolitego wymienionej ustawy zostały ogłoszone w Dz.U. z 2018 r., poz. 12, 138, 159 i 317

UZASADNIENIE

Zgodnie z treścią art. 7 i 7a ustawy z dnia 21 marca 1985 r. o drogach publicznych (Dz. U. z 2017 r., poz. 1875 z późn. zm.), zaliczenie drogi do kategorii dróg gminnych następuje w drodze uchwały rady gminy, po zasięgnięciu opinii właściwego zarządu powiatu.

Gmina Karczew zasięgnęła opinii Zarządu Powiatu Otwockiego w sprawie zaliczenia dróg znajdujących się na terenie miasta i gminy Karczew do kategorii dróg gminnych. Zarząd Powiatu Otwockiego pozytywnie zaopiniował zaliczenie nowych dróg znajdujących się na terenie miasta Karczewa do kategorii dróg gminnych.

Zaliczone do kategorii dróg gminnych zostały drogi przebiegające po działkach oznaczonych numerami ewidencyjnymi wymienionymi w **Załączniku nr 1** do niniejszej uchwały. Stosownie do regulacji art. 7 ust. 3 ww. ustawy, przebieg dróg zaliczanych do kategorii dróg gminnych obrazuje **załącznik mapowy nr 2** do niniejszej uchwały.

Ulice wymienione w Załączniku nr 1 do niniejszej Uchwały stanowią własność Gminy Karczew i spełniają wymogi ustawowe dla zaliczenia ich do kategorii dróg gminnych tj.

- mają znaczenie lokalne,
- stanowią uzupełniającą sieć dróg służących miejscowym potrzebom,
- nie są zaliczone do innych kategorii dróg publicznych.

Podjęcie niniejszej uchwały wychodzi naprzeciw potrzebom mieszkańców, mając na uwadze rozwój urbanistyczny tej części Karczewa.

Przewodnicząca Rady

Danuta Trzaskowska

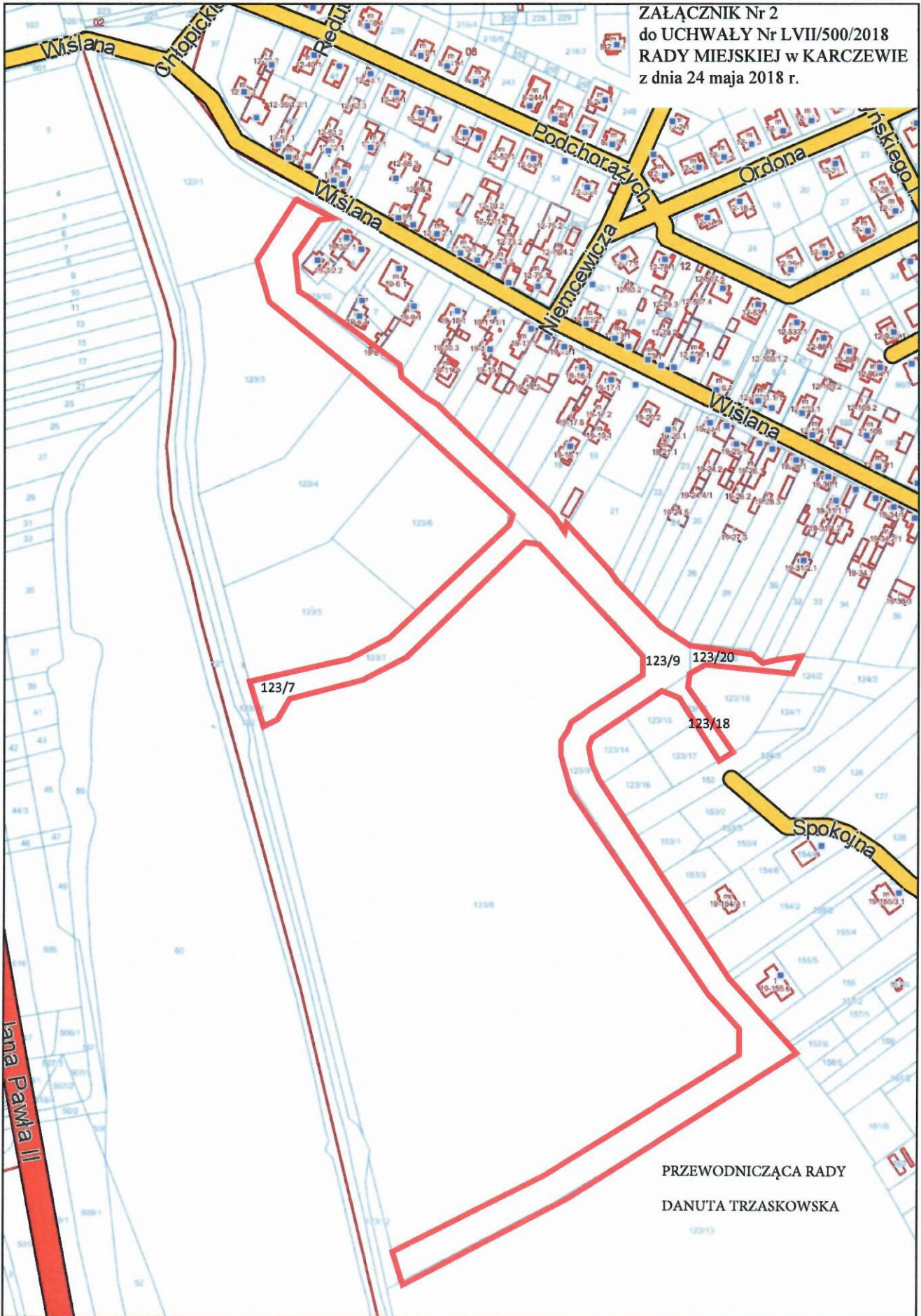
ZAŁĄCZNIK Nr 1
do UCHWAŁY Nr LVII/500/2018
RADY MIEJSKIEJ w KARCZEWIE
z dnia 24 maja 2018 r.

**WYKAZ DRÓG WEWNĘTRZNYCH W MIEŚCIE I GMINIE KARCZEW
ZALICZONYCH UCHWAŁĄ DO KATEGORII DRÓG GMINNYCH**

Lp.	Nazwa drogi	Położenie drogi (miejscowość)	Obręb – działka ewidencyjna	Opis
1.	ul. Bez nazwy	Karczew	19 – 123/7, 123/9, 123/18, 123/20	od ul. Wiślanej do rzeki Jagodzianki

Przewodnicząca Rady
Danuta Trzaskowska

ZAŁĄCZNIK Nr 2
do UCHWAŁY Nr LVII/500/2018
RADY MIEJSKIEJ w KARCZEWIE
z dnia 24 maja 2018 r.



PRZEWODNICZĄCA RADY
DANUTA TRZASKOWSKA