

BIURO PRAC INŻYNIERSKICH

Spółka z ograniczoną odpowiedzialnością Kapitał zakładowy 50.000,00 zł
XIII Wydział Gospodarczy KRS Warszawa Numer 0000200982
02 - 785 Warszawa ul. Puszczyka 18A m. 8
tel. 22 855 14 20, 22 855 14 21, 601 29 44 02 faks 22 641 72 23
e-mail biuro@bpi.waw.pl info@bpi.waw.pl
REGON 015626771 NIP 9512096858 BPI istnieje od 1991 r.
Konto bankowe: PKO BP XV O/Warszawa nr 30 10201156 00007102 00500629

**Przebudowa dróg powiatowych nr 2762W
w Otwocku i nr 2772W w Karczewie, powiat otwocki,
polegająca na budowie ciągu pieszo-rowerowego
z poprawą odwodnienia i uzupełnieniem oświetlenia**

Projekt stałej organizacji ruchu

Inwestor:
Zarząd Dróg Powiatowych
w Otwocku z siedzibą w Karczewie
ul. Bohaterów Westerplatte 36
05-480 Karczew

Opracowali:
mgr inż. Wanda Szczygielska
mgr inż. Marek Więckowski

Warszawa, grudzień 2016

Spis zawartości

Opis techniczny	3
Rys. 1. Orientacja. Skala 1:10.000	6
Rys. 2. Stała organizacja ruchu. Skala 1:500	7

Opis techniczny

Przedmiotem opracowania jest projekt stałej organizacji ruchu do projektu przebudowy dróg powiatowych nr 2762W w Otwocku i nr 2772W w Karczewie, powiat otwocki, polegającej na budowie ciągu pieszo-rowerowego z poprawą odwodnienia i uzupełnieniem oświetlenia. Droga powiatowa nr 2762W w Otwocku jest to ulica Kraszewskiego, droga powiatowa nr 2772W w Karczewie to ulica Kardynała Wyszyńskiego. Obie drogi powiatowe tworzą jeden ciąg drogowy klasy Z (zbiorczej) o prędkości projektowej 50 km/h. Pozostają w zarządzie Zarządu Dróg Powiatowych w Otwocku z siedzibą w Karczewie, ul. Bohaterów Westerplatte 36, 05-480 Karczew, który jest investorem przebudowy tych ulic i na którego zamówienie wykonano to opracowanie.

Teren inwestycji stanowią ulica Kraszewskiego w Otwocku na odcinku od ronda na skrzyżowaniu z ulicą Batorego do granicy tego miasta z Karczewem oraz ulica Kardynała Wyszyńskiego w Karczewie na odcinku od granicy miasta Otwocka do skrzyżowania z ulicą Bohaterów Westerplatte. Te ulice mają jezdnię asfaltową z obustronnymi poboczami, przy czym w Karczewie za skrzyżowaniem z ulicą Staffa (patrząc w stronę centrum Karczewa) po wschodniej stronie jezdni występuje chodnik. Ulice otaczają tereny leśne (w Otwocku) i zielone oraz przylega do nich rzadka zabudowa usługowa, zaś osiedla mieszkaniowe, znajdujące się w Karczewie po wschodniej stronie ulicy poczynając od ulicy Biskupa Miziołka i po zachodniej stronie ulicy w rejonie skrzyżowania z ulicą Bohaterów Westerplatte, są położone w pewnym oddaleniu od jezdni.

Obie ulice są oświetlone, z wyjątkiem krótkiego odcinka na pograniczu Karczewa i Otwocka, na którym oświetlenie zostanie uzupełnione w ramach inwestycji. Korpus drogowy jest podniesiony ponad sąsiedni teren, co ułatwia spływ wody. Skrzyżowanie z ulicą Bohaterów Westerplatte w Karczewie jest od niedawna wyposażone w sygnalizację świetlną.

Ulice poprzeczne do ciągu dróg powiatowych są drogami gminnymi w zarządzie odpowiednio Prezydenta Otwocka i Burmistrza Karczewa (z wyjątkiem ulicy Batorego w Otwocku, która jest drogą powiatową).

Inwestycja obejmuje wykonanie drogi dla rowerów połączonej z ciągiem pieszym, zapewniającej powiązanie Karczewa i Otwocka. Dotyczy odcinka od ronda na skrzyżowaniu ulicy Kraszewskiego w Otwocku z ulicą Batorego do skrzyżowania ulicy Kardynała Wyszyńskiego w Karczewie z ulicą Bohaterów Westerplatte.

Droga dla rowerów i ciąg pieszy zostaną wybudowane w miejscu istniejącego pobocza po wschodniej stronie jezdni, przy czym na odcinku, gdzie już występuje chodnik, zostanie on odpowiednio poszerzony, a jego nawierzchnia – wymieniona, zaś na pozostałym odcinku – wybudowana od nowa. Na większości odcinka objętego inwestycją droga dla rowerów i ciąg pieszy będą przylegać do siebie, tworząc ciąg pieszo-rowerowy, natomiast będą się rozdzielać w miejscach, gdzie będzie to sprzyjać zachowaniu istniejących drzew. Ciąg pieszy będzie mieć szerokość 2,2 m (wliczając w nią krawężnik przy jezdni), a część przeznaczona dla rowerów – szerokość 2,0 m. Nawierzchnia będzie bitumiczna jako ułatwiająca poruszanie się rowerem. Przewidziano także poprawienie stanu krawędzi peronów przystankowych przy zatokach autobusowych przez zainstalowanie na nich rzędu płyt chodnikowych o zwiększonej szorstkości oraz rzędu żółtych płytek z wypustkami (wyczuwalnych dla osób niewidomych i słabowidzących), dla poprawy zauważalności krawędzi peronu przystankowego i zapobieżenia poślizgnięciu się przy wysiadaniu z autobusu.

Zaprojektowano peron przystankowy dla autobusu szkolnego po drugiej stronie ulicy Wszyńskiego przy skrzyżowaniu z ulicą Miziołka.

W sąsiedztwie uczęszczanych obiektów zostaną zainstalowane stojaki dla rowerów w kształcie odwróconego U.

Do oznakowania należy zastosować znaki pionowe średnie z folii odblaskowej typu 2, tylko znaki C13, C13a i C13/16 mogą być małe. Zaleca się, aby były to znaki dwa razy gięte krawędziowo. Znaki należy przytwierdzić na słupkach stalowych o średnicy około 70 mm, ocynkowanych, równo przyciętych, zaślepionych od góry, w kolorze ocynku lub pomalowanych na szaro. Przed przystąpieniem do robót należy wyznaczyć lokalizację znaku, tj. jego wymagane położenie w planie i odległość krawędzi jego tarczy od krawędzi jezdni lub drogi dla rowerów (co najmniej 0,5 m) oraz wysokość zamocowania tarczy znaku. Dolna krawędź najniższego znaku ustawianego w chodniku lub w jego pobliżu albo obok drogi dla rowerów powinna znajdować się na wysokości co najmniej 2,2 m od poziomu nawierzchni chodnika lub drogi dla rowerów. Słupki do znaków należy wkopać na głębokość przynajmniej 0,75 m i zabezpieczyć przez obróceniem albo wyciągnięciem za pomocą przyspawanych poprzeczek, umieszczonych poniżej poziomu terenu, albo przez obetonowanie w gruncie. Wszystkie ocynkowane łączniki metalowe, przewidywane do mocowania znaków, jak śruby, listwy, wkręty, nakrętki, powinny być czyste, gładkie, bez pęknięć, naderwań, rozwarstwień i wypukłych korbów. Znaki należy przymocować do słupków w sposób utrudniający ich zdjęcie, obrócenie, wygięcie itp. Dopuszcza się przymocowywanie znaków do latarni i słupów przy zachowaniu powyższych zaleceń.

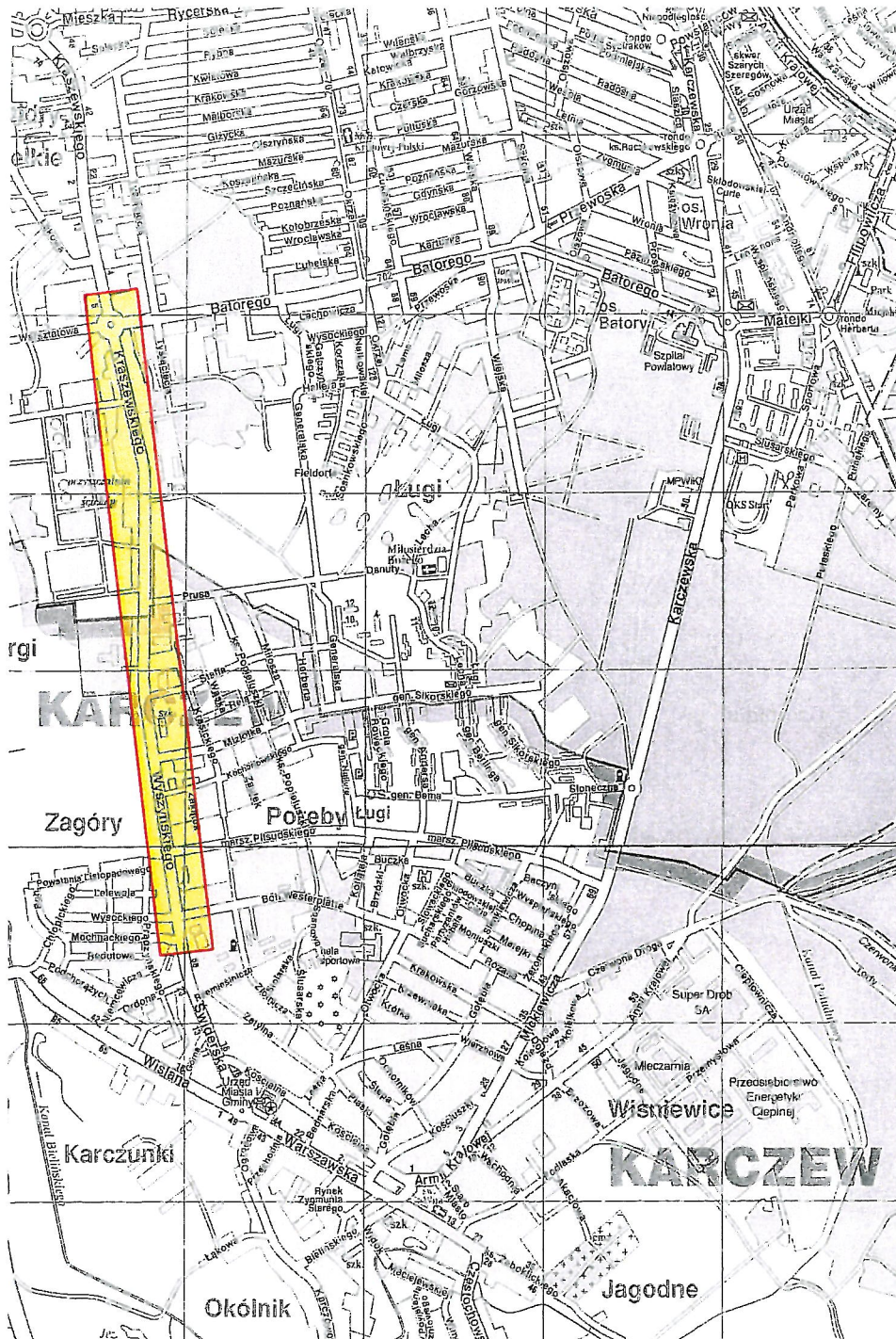
Montując wygradzenie panelowe U-12a należy przestrzegać zaleceń producenta.

Oznakowanie poziome należy wykonać jako malowane, odblaskowe.

Projekt organizacji ruchu ma zostać wdrożony na zakończenie robót budowlanych w 2017 roku.

Projekt organizacji ruchu wykonano na podstawie:

- Ustawy z dnia 20 czerwca 1997 r. Prawo o ruchu drogowym, Dz. U. z 2012 r., poz. 1137, z późniejszymi zmianami,
- Rozporządzenia Ministrów Infrastruktury oraz Spraw Wewnętrznych i Administracji z dnia 31 lipca 2002 r. w sprawie znaków i sygnałów drogowych, Dz. U. Nr 170/2002, poz. 1393, z późniejszymi zmianami,
- Rozporządzenia Ministra Infrastruktury z dnia 23 września 2003 r. w sprawie szczegółowych warunków zarządzania ruchem na drogach oraz wykonywania nadzoru nad tym zarządzaniem, Dz. U. Nr 177/2003, poz. 1729,
- Rozporządzenia Ministra Infrastruktury z dnia 3 lipca 2003 r. w sprawie szczegółowych warunków technicznych dla znaków i sygnałów drogowych oraz urządzeń bezpieczeństwa ruchu drogowego i warunków ich umieszczania na drogach, Dz. U. Nr 220, poz. 2181, wraz z załącznikami, z późniejszymi zmianami,
- mapy do celów projektowych, zaktualizowanej przez firmę geodezyjną pana Krzysztofa Białoskórskiego z Otwocka,
- własnej inwentaryzacji terenu objętego projektem,
- opinii uzyskanych w zainteresowanych instytucjach,
- Projektu budowlanego przebudowy dróg powiatowych nr 2762W w Otwocku i nr 2772W w Karczewie, powiat otwocki, polegającej na budowie ciągu pieszo-rowerowego z poprawą odwodnienia i uzupełnieniem oświetlenia; Biuro Prac Inżynierskich sp. z o.o., grudzień 2016.



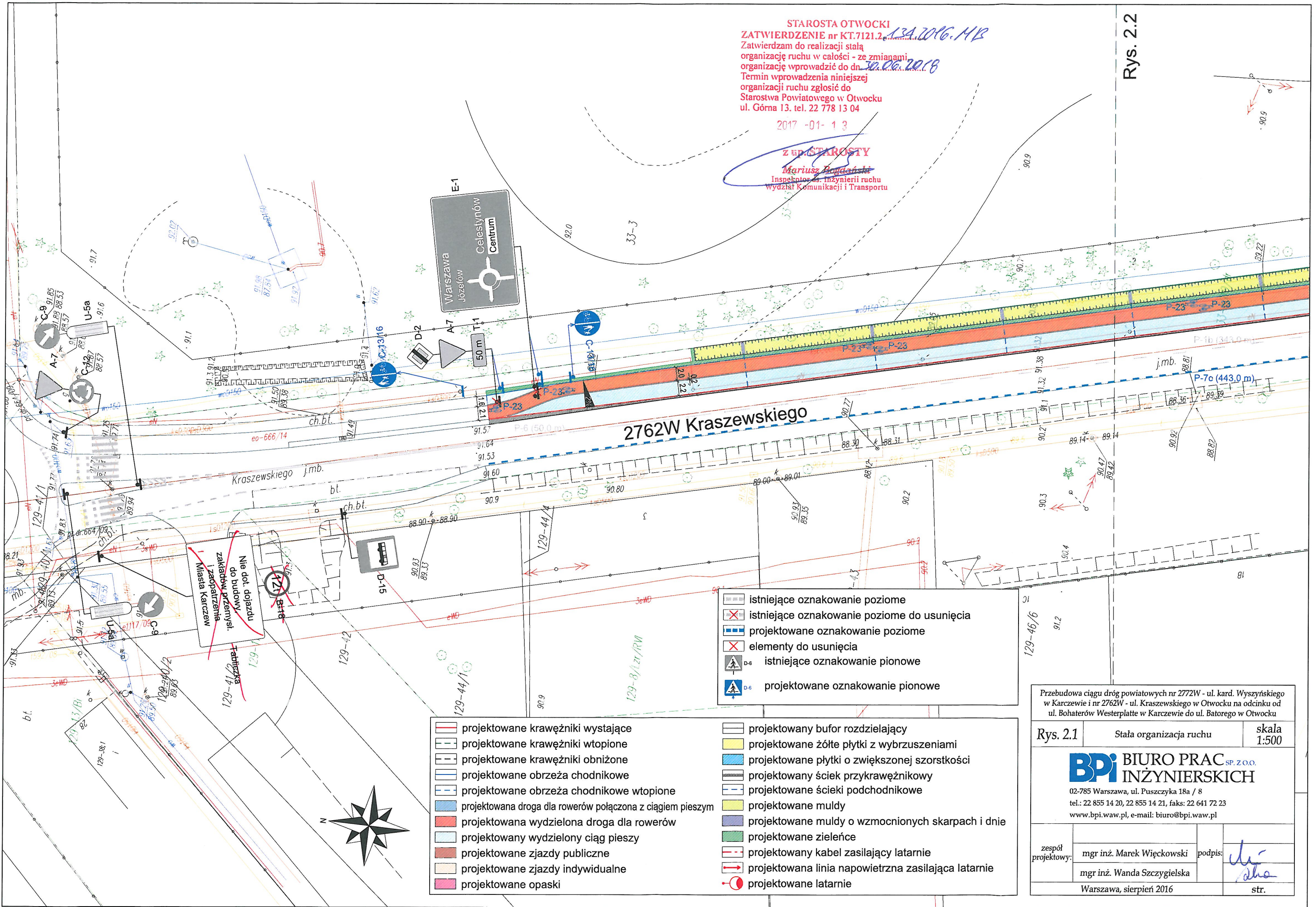
Rys. 1 Orientacja
skala 1:20 000

STAROSTA OTWOCKI
 ZATWIERDZENIE nr KT.7121.2.13A.2016.MB
 Zatwierdzam do realizacji stałą organizację ruchu w całości - ze zmianami organizację wprowadzić do dn. 30.06.2016
 Termin wprowadzenia niniejszej organizacji ruchu zgłosić do Starostwa Powiatowego w Otwocku ul. Górna 13. tel. 22 778 13 04

2017 -01- 1 3

Z UP. STAROSTY
 Mariusz Bogdan
 Inspektor ds. Inżynierii ruchu
 Wydział Komunikacji i Transportu

Rys. 2.2



- istniejące oznakowanie poziome
- istniejące oznakowanie poziome do usunięcia
- projektowane oznakowanie poziome
- elementy do usunięcia
- istniejące oznakowanie pionowe
- projektowane oznakowanie pionowe

- projektowane krawężniki wystające
- projektowane krawężniki wtopione
- projektowane krawężniki obniżone
- projektowane obrzeża chodnikowe
- projektowane obrzeża chodnikowe wtopione
- projektowana droga dla rowerów połączona z ciągiem pieszym
- projektowana wydzielona droga dla rowerów
- projektowany wydzielony ciąg pieszy
- projektowane zjazdy publiczne
- projektowane zjazdy indywidualne
- projektowane opaski
- projektowany bufor rozdzielający
- projektowane żółte płytki z wybrzuszeniami
- projektowane płytki o zwiększonej szorstkości
- projektowany ściek przykrawężnikowy
- projektowane ścieki podchodnikowe
- projektowane muldy
- projektowane muldy o wzmocnionych skarpach i dnie
- projektowane zieleńce
- projektowany kabel zasilający latarnie
- projektowana linia napowietrzna zasilająca latarnie
- projektowane latarnie

Przebudowa ciągu dróg powiatowych nr 2772W - ul. kard. Wyszyńskiego w Karczewie i nr 2762W - ul. Kraszewskiego w Otwocku na odcinku od ul. Bohaterów Westerplatte w Karczewie do ul. Batorego w Otwocku

Rys. 2.1 Stała organizacja ruchu skala 1:500

BPI BIURO PRAC INŻYNIERSKICH SP. Z O.O.

02-785 Warszawa, ul. Puszczynka 18a / 8
 tel.: 22 855 14 20, 22 855 14 21, faks: 22 641 72 23
 www.bpi.waw.pl, e-mail: biuro@bpi.waw.pl

zespół projektowy:	mgr inż. Marek Więckowski	podpis:	
	mgr inż. Wanda Szczygielska		
Warszawa, sierpień 2016			str.

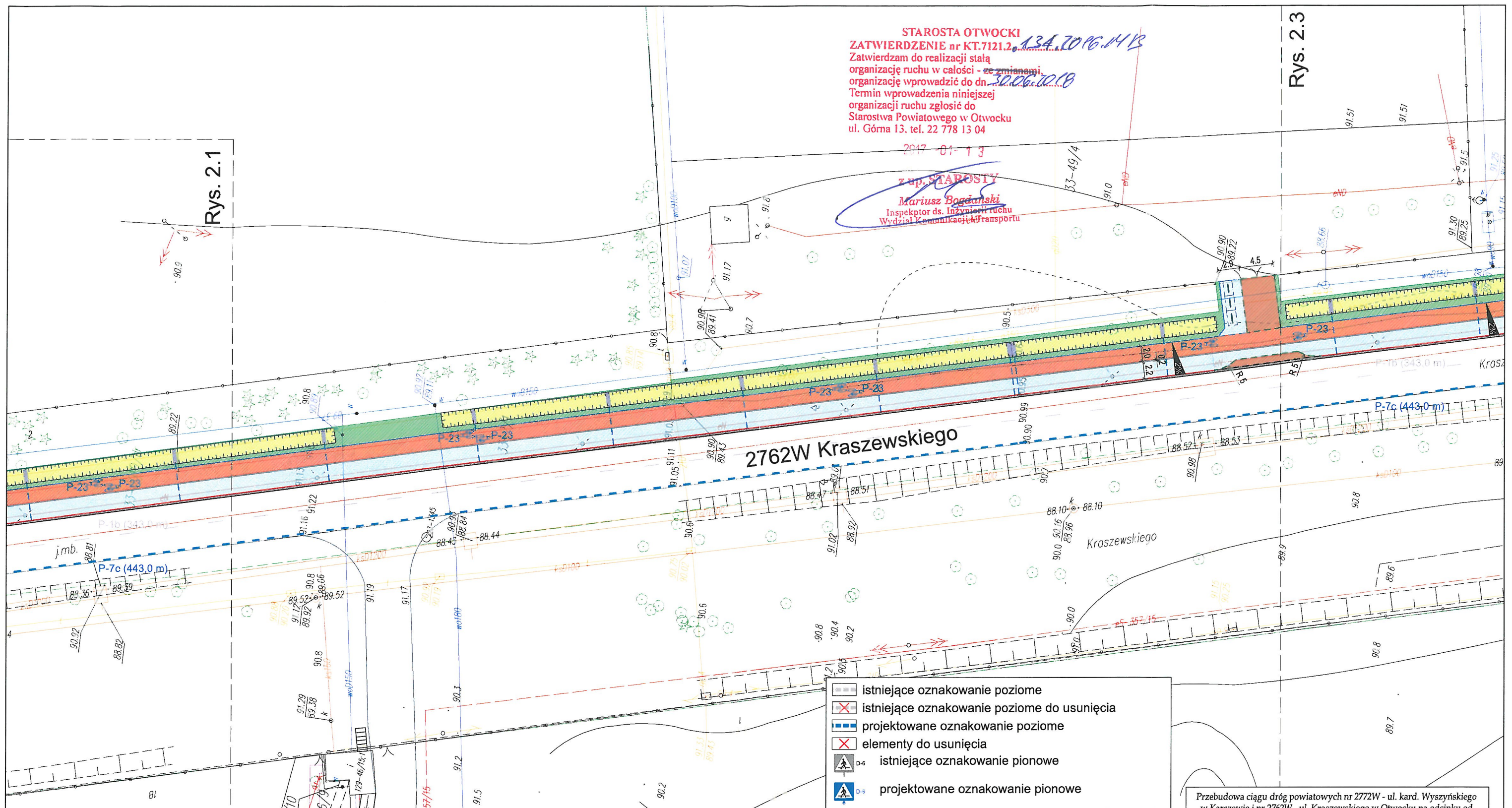
STAROSTA OTWOCKI
 ZATWIERDZENIE nr KT.7121.2.134.2016.1413
 Zatwierdzam do realizacji stałą organizację ruchu w całości - ze zmianami, organizację wprowadzić do dn. 30.06.2018
 Termin wprowadzenia niniejszej organizacji ruchu zgłosić do Starostwa Powiatowego w Otwocku ul. Górną 13, tel. 22 778 13 04

2017-01-13

z up. STAROSTY
 Mariusz Bogdański
 Inspektor ds. Inżynierii ruchu
 Wydział Komunikacji i Transportu

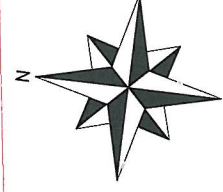
Rys. 2.3

Rys. 2.1



- istniejące oznakowanie poziome
- istniejące oznakowanie poziome do usunięcia
- projektowane oznakowanie poziome
- elementy do usunięcia
- istniejące oznakowanie pionowe
- projektowane oznakowanie pionowe

- projektowane krawężniki wystające
- projektowane krawężniki wtopione
- projektowane krawężniki obniżone
- projektowane obrzeża chodnikowe
- projektowane obrzeża chodnikowe wtopione
- projektowana droga dla rowerów połączona z ciągiem pieszym
- projektowana wydzielona droga dla rowerów
- projektowany wydzielony ciąg pieszy
- projektowane zjazdy publiczne
- projektowane zjazdy indywidualne
- projektowane opaski
- projektowany bufor rozdzielający
- projektowane żółte płytki z wybrzuszeniami
- projektowane płytki o zwiększonej szorstkości
- projektowany ściek przykrawężnikowy
- projektowane ścieki podchodnikowe
- projektowane muldy
- projektowane muldy o wzmocnionych skarpach i dnie
- projektowane zieleńce
- projektowany kabel zasilający latarnie
- projektowana linia napowietrzna zasilająca latarnie
- projektowane latarnie

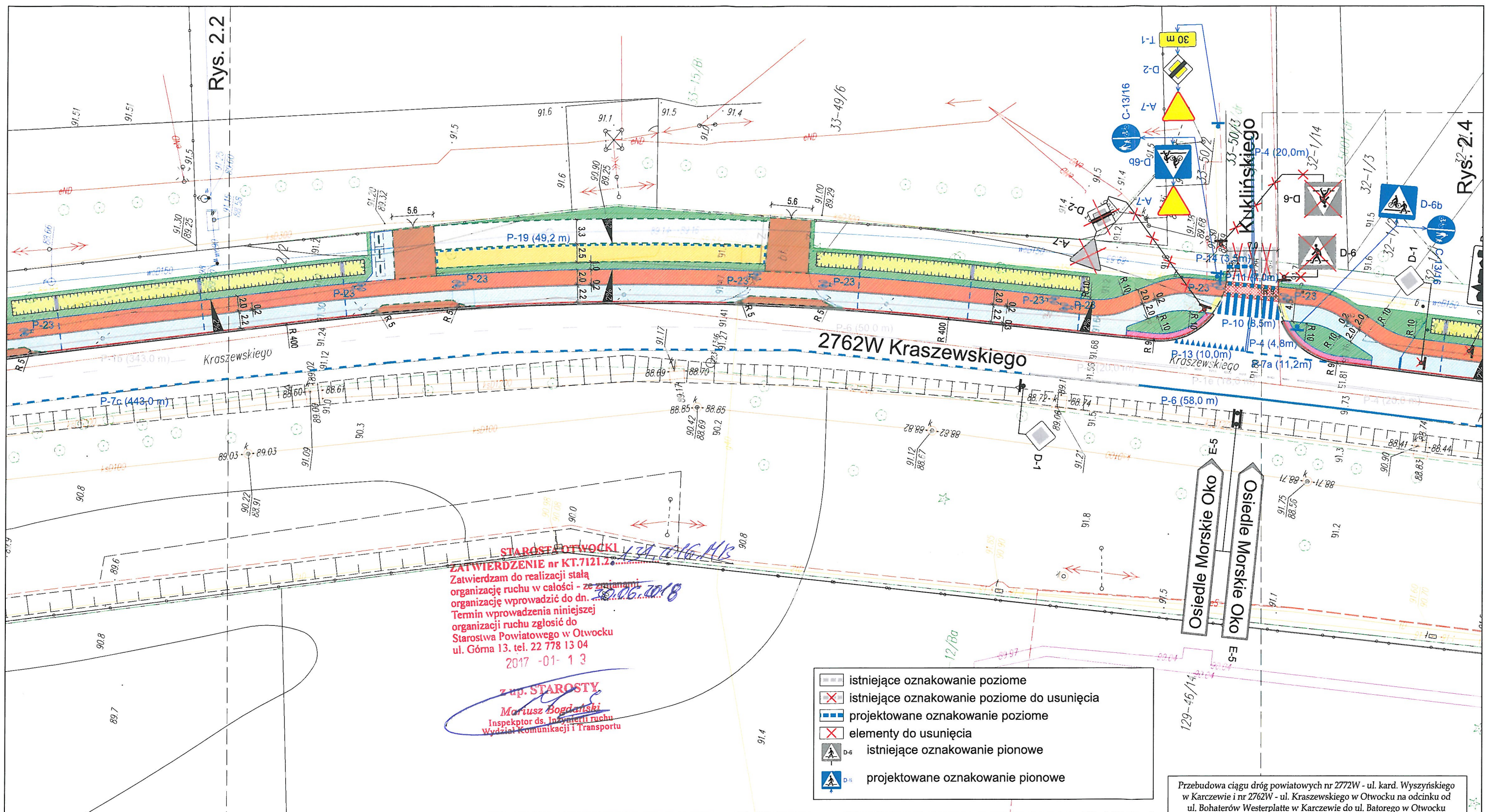


Przebudowa ciągu dróg powiatowych nr 2772W - ul. kard. Wyszyńskiego w Karczewie i nr 2762W - ul. Kraszewskiego w Otwocku na odcinku od ul. Bohaterów Westerplatte w Karczewie do ul. Batorego w Otwocku

Rys. 2.2	Stała organizacja ruchu	skala 1:500
BIURO PRAC INŻYNIERSKICH sp. z o.o. 02-785 Warszawa, ul. Puszczyka 18a / 8 tel.: 22 855 14 20, 22 855 14 21, faks: 22 641 72 23 www.bpi.waw.pl, e-mail: biuro@bpi.waw.pl		
zespół projektowy:	mgr inż. Marek Więckowski mgr inż. Wanda Szczygielska	podpis: str.
Warszawa, sierpień 2016		

Rys. 2.2

Rys. 2.4



STAROSTA OTWOCKI
ZATWIERDZENIE nr KT.7121.2
 Zatwierdzam do realizacji stałą organizację ruchu w całości - ze zmianami organizację wprowadzić do dn. 30.06.2018
 Termin wprowadzenia niniejszej organizacji ruchu zgłosić do Starostwa Powiatowego w Otwocku ul. Góma 13, tel. 22 778 13 04
 2017 -01- 1 3

z up. STAROSTY
Mariusz Bogdański
 Inspektor ds. Inżynierii ruchu
 Wydział Komunikacji i Transportu

- istniejące oznakowanie poziome
- istniejące oznakowanie poziome do usunięcia
- projektowane oznakowanie poziome
- elementy do usunięcia
- istniejące oznakowanie pionowe
- projektowane oznakowanie pionowe

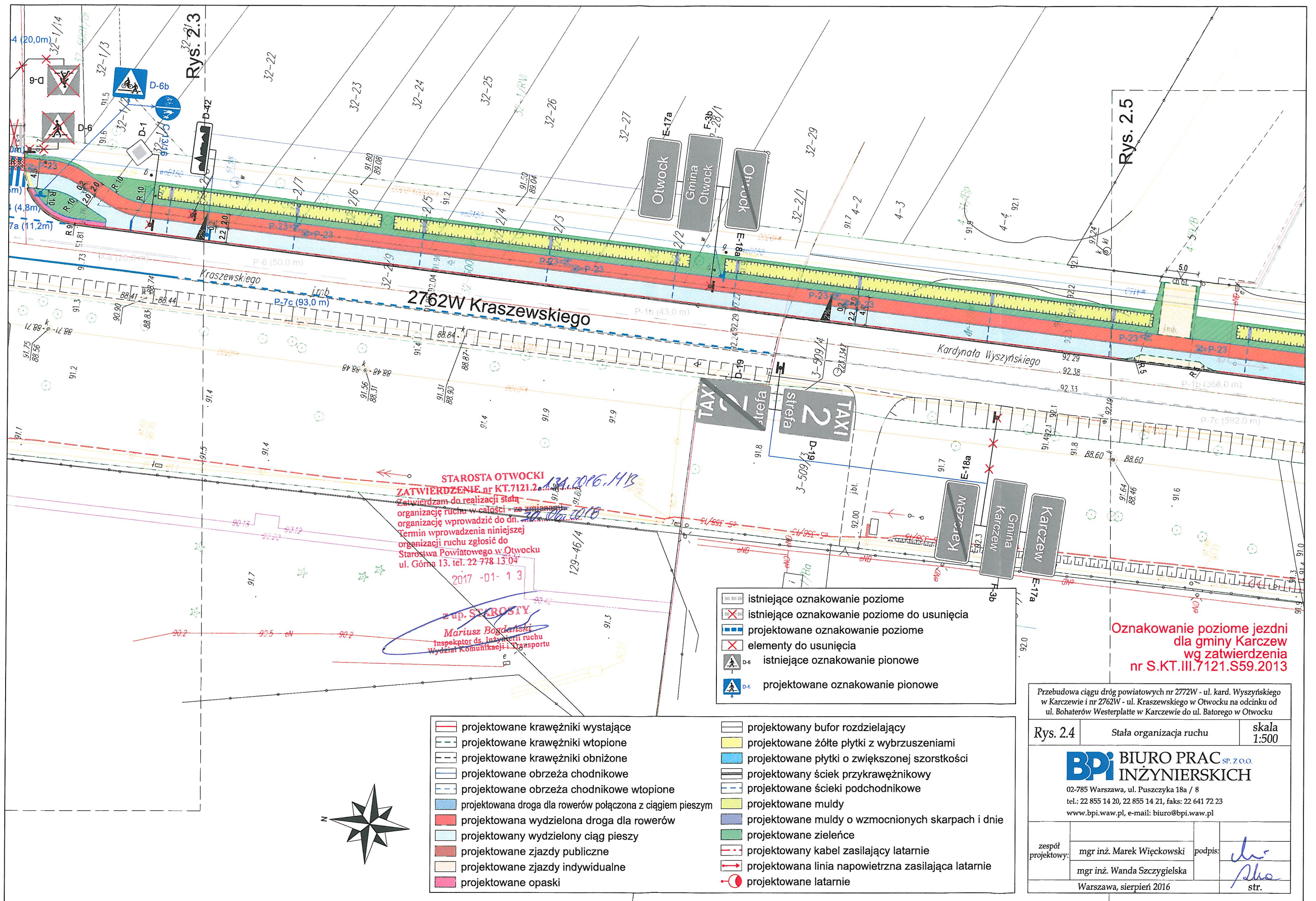
- projektowane krawężniki wystające
- projektowane krawężniki wtopione
- projektowane krawężniki obniżone
- projektowane obrzeża chodnikowe
- projektowane obrzeża chodnikowe wtopione
- projektowana droga dla rowerów połączona z ciągiem pieszym
- projektowana wydzielona droga dla rowerów
- projektowany wydzielony ciąg pieszy
- projektowane zjazdy publiczne
- projektowane zjazdy indywidualne
- projektowane opaski
- projektowany bufor rozdzielający
- projektowane żółte płytki z wybrzuszeniami
- projektowane płytki o zwiększonej szorstkości
- projektowany ściek przykrawężnikowy
- projektowane ścieki podchodnikowe
- projektowane muldy
- projektowane muldy o wzmocnionych skarpach i dnie
- projektowane zieleńce
- projektowany kabel zasilający latarnie
- projektowana linia napowietrzna zasilająca latarnie
- projektowane latarnie

Przebudowa ciągu dróg powiatowych nr 2772W - ul. kard. Wyszyńskiego w Karczewie i nr 2762W - ul. Kraszewskiego w Otwocku na odcinku od ul. Bohaterów Westerplatte w Karczewie do ul. Batorego w Otwocku

Rys. 2.3 Stała organizacja ruchu skala 1:500

BPI BIURO PRAC INŻYNIERSKICH SP. Z O.O.
 02-785 Warszawa, ul. Puszczyka 18a / 8
 tel.: 22 855 14 20, 22 855 14 21, faks: 22 641 72 23
 www.bpi.waw.pl, e-mail: biuro@bpi.waw.pl

zespół projektowy: mgr inż. Marek Więckowski podpis:
 mgr inż. Wanda Szczygielska podpis:
 Warszawa, sierpień 2016 str.



Rys. 2.3

Rys. 2.5

STAROSTA OTWOCKI
ZATWIERDZENIE nr KT.7121.2
 Zatwierdzam do realizacji stałą organizację ruchu w całości - ze zmianami organizację wprowadzić do dn. 30.09.2016
 Termin wprowadzenia niniejszej organizacji ruchu zgłosić do Starostwa Powiatowego w Otwocku ul. Górną 13, tel. 22 778 13 04

2017-01-13
 z up. STAROSTY
 Mariusz Bogdański
 Inspektor ds. Inżynierii ruchu
 Wydział Komunikacji i Transportu

- istniejące oznakowanie poziome
- istniejące oznakowanie poziome do usunięcia
- projektowane oznakowanie poziome
- elementy do usunięcia
- istniejące oznakowanie pionowe
- projektowane oznakowanie pionowe

- projektowane krawężniki wystające
- projektowane krawężniki wtopione
- projektowane krawężniki obniżone
- projektowane obrzeża chodnikowe
- projektowane obrzeża chodnikowe wtopione
- projektowana droga dla rowerów połączona z ciągiem pieszym
- projektowana wydzielona droga dla rowerów
- projektowany wydzielony ciąg pieszy
- projektowane zjazdy publiczne
- projektowane zjazdy indywidualne
- projektowane opaski
- projektowany bufor rozdzielający
- projektowane żółte płytki z wybrzuszeniami
- projektowane płytki o zwiększonej szorstkości
- projektowany ściek przykrawężnikowy
- projektowane ścieki podchodnikowe
- projektowane muldy
- projektowane muldy o wzmocnionych skarpach i dnie
- projektowane zieleńce
- projektowany kabel zasilający latarnie
- projektowana linia napowietrzna zasilająca latarnie
- projektowane latarnie

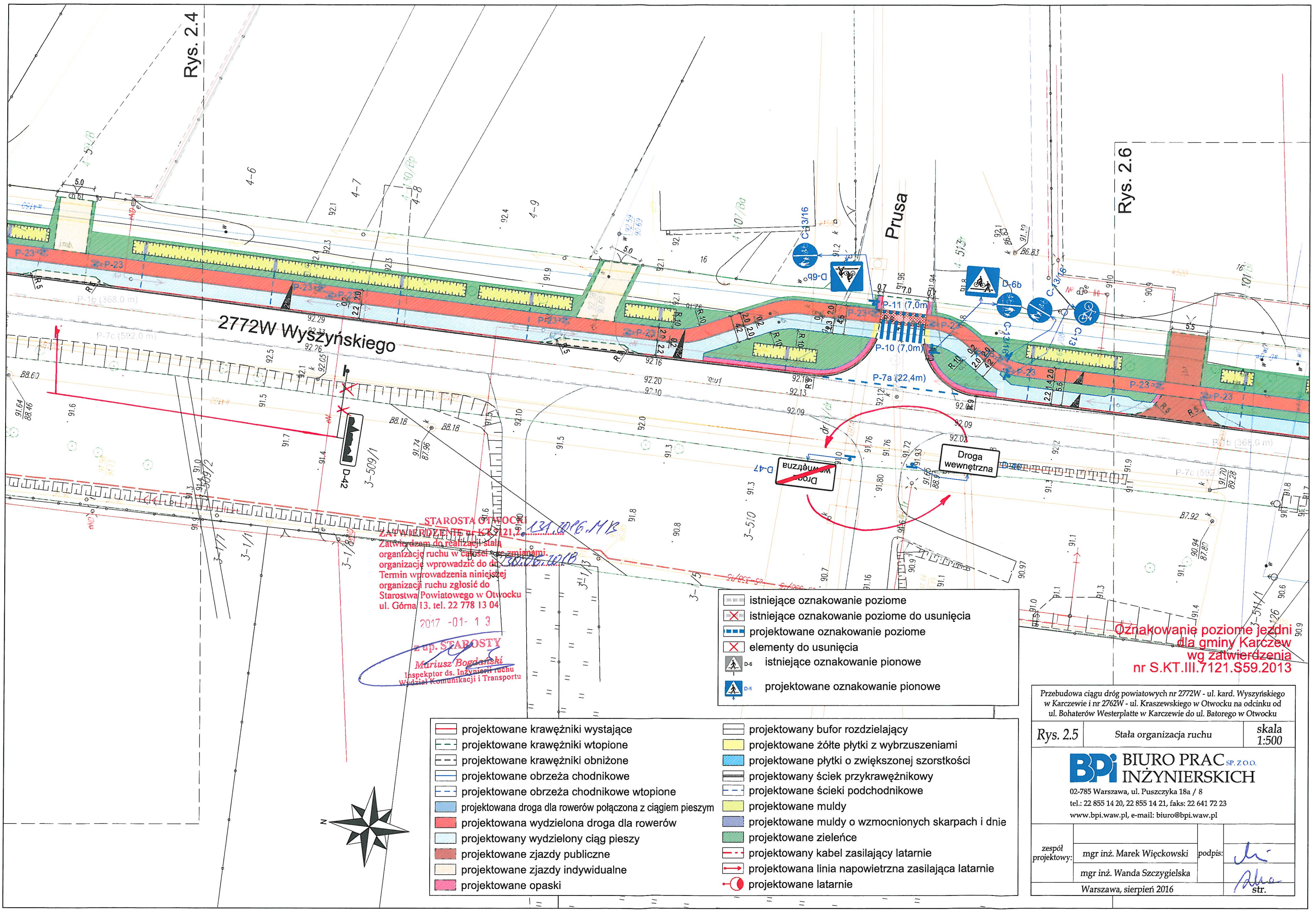
Oznakowanie poziome jezdni dla gminy Karczew wg zatwierdzenia nr S.KT.III.7121.S59.2013

Przebudowa ciągu dróg powiatowych nr 2772W - ul. kard. Wyszyńskiego w Karczewie i nr 2762W - ul. Kraszewskiego w Otwocku na odcinku od ul. Bohaterów Westerplatte w Karczewie do ul. Batorego w Otwocku

Rys. 2.4	Staća organizacja ruchu	skala 1:500
BPI BIURO PRAC SP. Z O.O. INŻYNIERSKICH		
02-785 Warszawa, ul. Puszczyka 18a / 8 tel.: 22 855 14 20, 22 855 14 21, faks: 22 641 72 23 www.bpi.waw.pl, e-mail: biuro@bpi.waw.pl		
zespół projektowy:	mgr inż. Marek Więckowski mgr inż. Wanda Szczygielska	podpis:
Warszawa, sierpień 2016		str.

Rys. 2.4

Rys. 2.6



STAROSTA OTWOCKI
 ZA WYKONANIE nr KT.5721.5
 Zatwierdzam do realizacji stałą organizację ruchu w całości z zmianami organizację wprowadzić do dnia 2016.10.18
 Termin wprowadzenia niniejszej organizacji ruchu zgłosić do Starostwa Powiatowego w Otwocku ul. Górna 13. tel. 22 778 13 04
 2017 -01- 13
 z up. STAROSTY
 Mariusz Bogdański
 Inspektor ds. Inżynierii ruchu
 Wydział Komunikacji i Transportu

Oznakowanie poziome jezdni dla gminy Karczew wg zatwierdzenia nr S.KT.III.7121.S59.2013

- istniejące oznakowanie poziome
- istniejące oznakowanie poziome do usunięcia
- projektowane oznakowanie poziome
- elementy do usunięcia
- istniejące oznakowanie pionowe
- projektowane oznakowanie pionowe

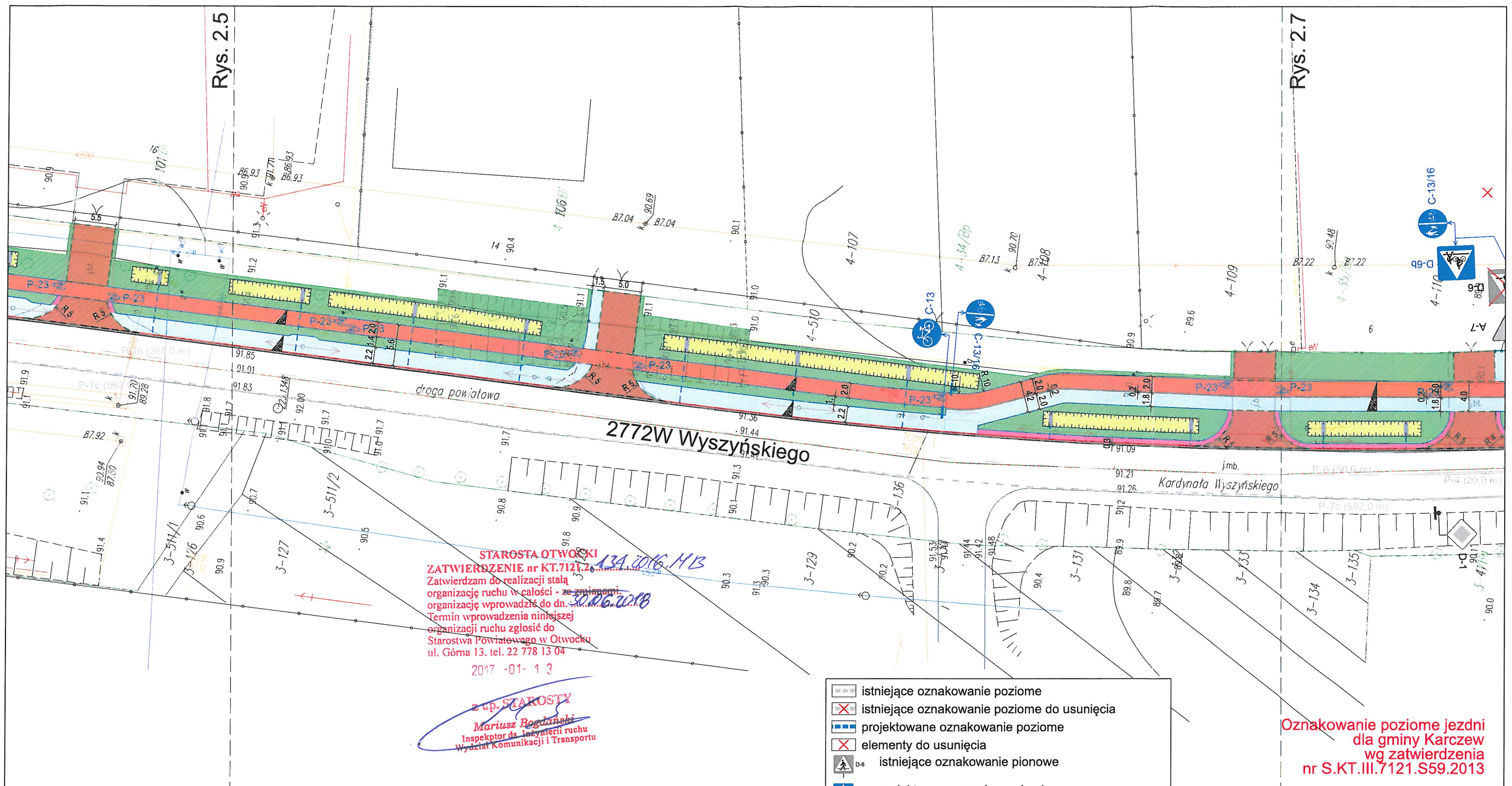
- projektowane krawężniki wystające
- projektowane krawężniki wtopione
- projektowane krawężniki obniżone
- projektowane obrzeża chodnikowe
- projektowane obrzeża chodnikowe wtopione
- projektowana droga dla rowerów połączona z ciągiem pieszym
- projektowana wydzielona droga dla rowerów
- projektowany wydzielony ciąg pieszy
- projektowane zjazdy publiczne
- projektowane zjazdy indywidualne
- projektowane opaski
- projektowany bufor rozdzielający
- projektowane żółte płytki z wybrzuszeniami
- projektowane płytki o zwiększonej szorstkości
- projektowany ściek przykrawężnikowy
- projektowane ścieki podchodnikowe
- projektowane muldy
- projektowane muldy o wzmocnionych skarpach i dnie
- projektowane zieleńce
- projektowany kabel zasilający latarnie
- projektowana linia napowietrzna zasilająca latarnie
- projektowane latarnie

Przebudowa ciągu dróg powiatowych nr 2772W - ul. kard. Wyszyńskiego w Karczewie i nr 2762W - ul. Kraszewskiego w Otwocku na odcinku od ul. Bohaterów Westerplatte w Karczewie do ul. Batorego w Otwocku

Rys. 2.5	Staća organizacja ruchu	skala 1:500
BPI BIURO PRAC INŻYNIERSKICH SP. Z O.O.		
02-785 Warszawa, ul. Puszczycy 18a / 8 tel.: 22 855 14 20, 22 855 14 21, faks: 22 641 72 23 www.bpi.waw.pl, e-mail: biuro@bpi.waw.pl		
zespół projektowy:	mgr inż. Marek Więckowski mgr inż. Wanda Szczygielska	podpis: str.
Warszawa, sierpień 2016		

Rys. 2.5

Rys. 2.7



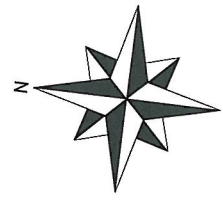
STAROSTA OTWOCKI
ZATWIERDZENIE nr KT.7121.S59.2013
 Zatwierdzam do realizacji stałą organizację ruchu w całości - ze zmianami organizację wprowadzi do dn. 30.06.2018
 Termin wprowadzenia niniejszej organizacji ruchu zgłosić do Starostwa Powiatowego w Otwocku ul. Góma 13. tel. 22 778 13 04
 2017 -01- 1 3

z up. STAROSTY
Mariusz Bogdanowski
 Inspektor ds. Inżynierii ruchu
 Wydział Komunikacji i Transportu

- istniejące oznakowanie poziome
- istniejące oznakowanie poziome do usunięcia
- projektowane oznakowanie poziome
- elementy do usunięcia
- istniejące oznakowanie pionowe
- projektowane oznakowanie pionowe

Oznakowanie poziome jezdni dla gminy Karczew wg zatwierdzenia nr S.KT.III.7121.S59.2013

- projektowane krawężniki wystające
- projektowane krawężniki wtopione
- projektowane krawężniki obniżone
- projektowane obrzeża chodnikowe
- projektowane obrzeża chodnikowe wtopione
- projektowana droga dla rowerów połączona z ciągiem pieszym
- projektowana wydzielona droga dla rowerów
- projektowany wydzielony ciąg pieszy
- projektowane zjazdy publiczne
- projektowane zjazdy indywidualne
- projektowane opaski
- projektowany bufor rozdzielający
- projektowane żółte płytki z wybrzuszeniami
- projektowane płytki o zwiększonej szorstkości
- projektowany ściek przykrawężnikowy
- projektowane ścieki podchodnikowe
- projektowane muldy
- projektowane muldy o wzmocnionych skarpach i dnie
- projektowane zieleńce
- projektowany kabel zasilający latarnie
- projektowana linia napowietrzna zasilająca latarnie
- projektowane latarnie



Przebudowa ciągu dróg powiatowych nr 2772W - ul. kard. Wyszyńskiego w Karczewie i nr 2762W - ul. Kraszewskiego w Otwocku na odcinku od ul. Bohaterów Westerplatte w Karczewie do ul. Batorego w Otwocku

Rys. 2.6 Stała organizacja ruchu skala 1:500

BPI BIURO PRAC INŻYNIERSKICH SP. Z O.O.

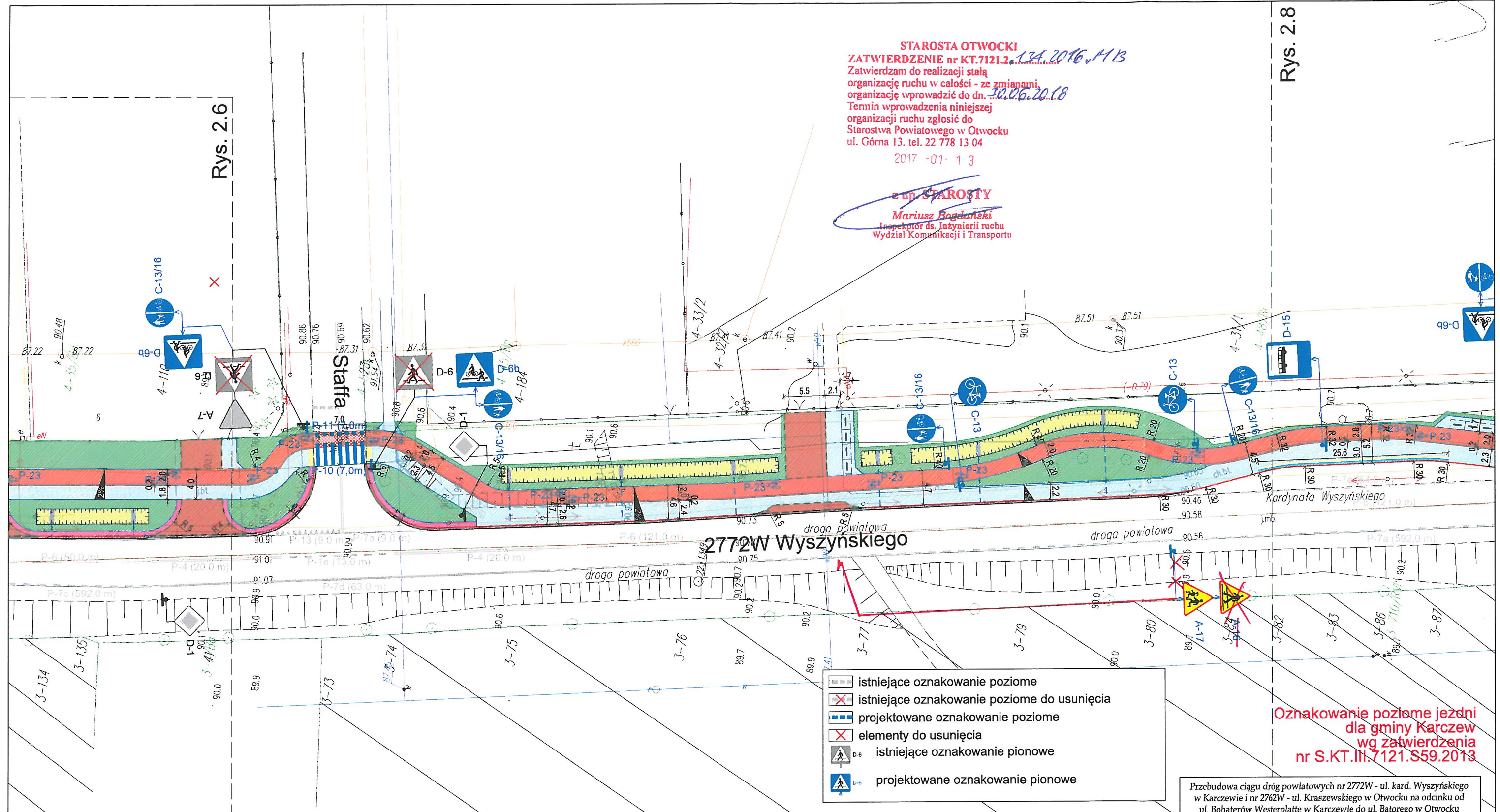
02-785 Warszawa, ul. Puszczyka 18a / 8
 tel.: 22 855 14 20, 22 855 14 21, faks: 22 641 72 23
 www.bpi.waw.pl, e-mail: biuro@bpi.waw.pl

zespół projektowy: mgr inż. Marek Więckowski podpis: *[Signature]*
 mgr inż. Wanda Szczygielska *[Signature]*
 Warszawa, sierpień 2016 str.

STAROSTA OTWOCKI
ZATWIERDZENIE nr KT.7121.2.134.2016.11B
 Zatwierdzam do realizacji stałą organizację ruchu w całości - ze zmianami organizację wprowadzić do dn. 30.06.2016
 Termin wprowadzenia niniejszej organizacji ruchu zgłosić do Starostwa Powiatowego w Otwocku ul. Góma 13. tel. 22 778 13 04
 2017 -01- 1 3

Starosta
Mariusz Bogdański
 Inspektor ds. Inżynierii ruchu
 Wydział Komunikacji i Transportu

Rys. 2.6



- istniejące oznakowanie poziome
- istniejące oznakowanie poziome do usunięcia
- projektowane oznakowanie poziome
- elementy do usunięcia
- istniejące oznakowanie pionowe
- projektowane oznakowanie pionowe

- projektowane krawężniki wystające
- projektowane krawężniki wtopione
- projektowane krawężniki obniżone
- projektowane obrzeża chodnikowe
- projektowane obrzeża chodnikowe wtopione
- projektowana droga dla rowerów połączona z ciągiem pieszym
- projektowana wydzielona droga dla rowerów
- projektowany wydzielony ciąg pieszy
- projektowane zjazdy publiczne
- projektowane zjazdy indywidualne
- projektowane opaski
- projektowany bufor rozdzielający
- projektowane żółte płytki z wybrzuszeniami
- projektowane płytki o zwiększonej szorstkości
- projektowany ściek przykrawężnikowy
- projektowane ścieki podchodnikowe
- projektowane muldy
- projektowane muldy o wzmocnionych skarpach i dnie
- projektowane zieleńce
- projektowany kabel zasilający latarnie
- projektowana linia napowietrzna zasilająca latarnie
- projektowane latarnie

Oznakowanie poziome jezdni dla gminy Karczew wg zatwierdzenia nr S.KT.III.7121.S59.2013

Przebudowa ciągu dróg powiatowych nr 2772W - ul. kard. Wyszyńskiego w Karczewie i nr 2762W - ul. Kraszewskiego w Otwocku na odcinku od ul. Bohaterów Westerplatte w Karczewie do ul. Batorego w Otwocku

Rys. 2.7 Stała organizacja ruchu skala 1:500

BPI BIURO PRAC SP. Z O.O. INŻYNIERSKICH
 02-785 Warszawa, ul. Puszczyka 18a / 8
 tel.: 22 855 14 20, 22 855 14 21, faks: 22 641 72 23
 www.bpi.waw.pl, e-mail: biuro@bpi.waw.pl

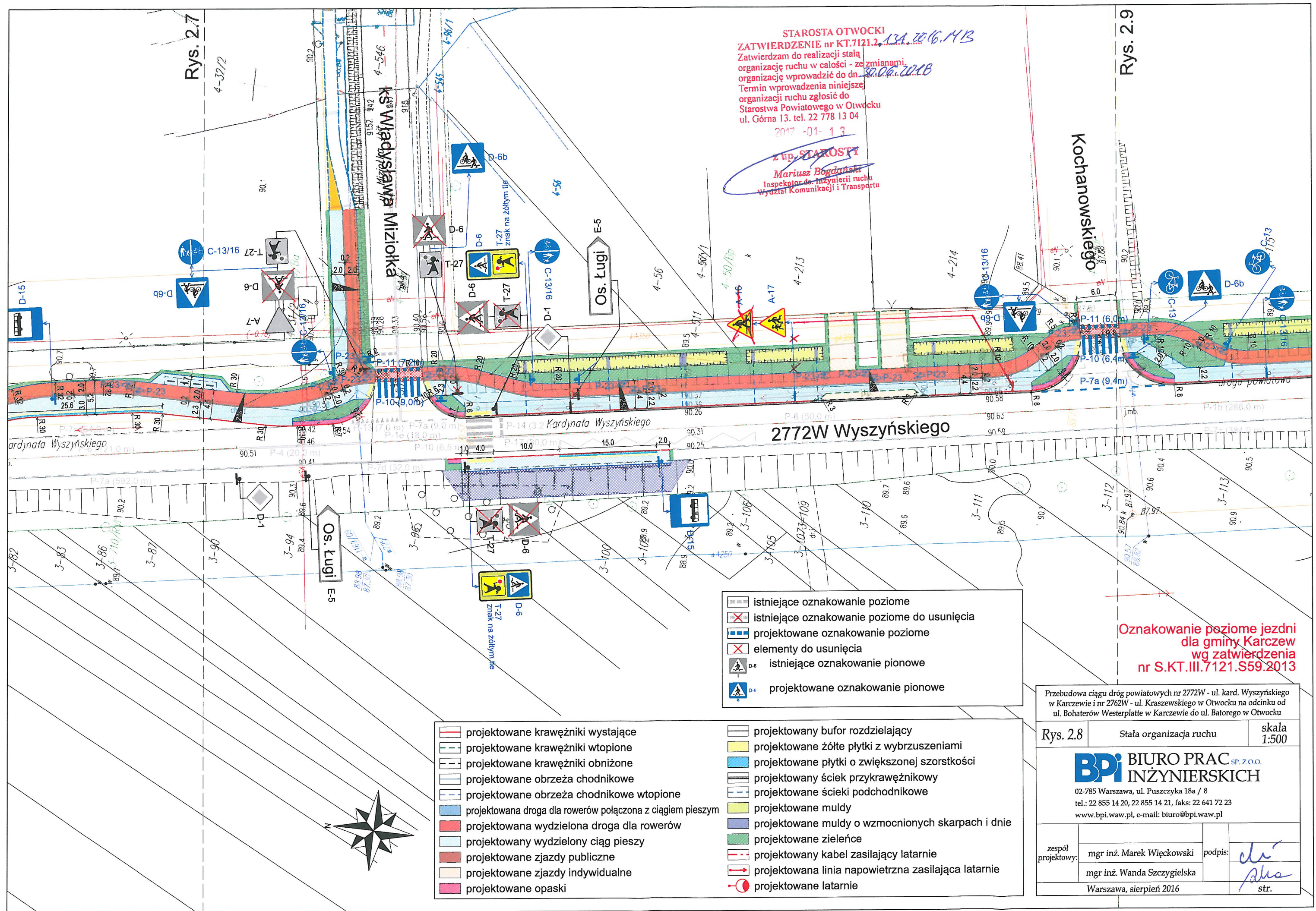
zespół projektowy: mgr inż. Marek Więckowski podpis: *Marek Więckowski*
 mgr inż. Wanda Szczygielska podpis: *Wanda Szczygielska*
 Warszawa, sierpień 2016 str.

Rys. 2.7

Rys. 2.9

STAROSTA OTWOCKI
 ZATWIERDZENIE nr KT.7121.2.13A.2016.14B
 Zatwierdzam do realizacji stałą organizację ruchu w całości - ze zmianami, organizację wprowadzić do dnia 30.06.2018
 Termin wprowadzenia niniejszej organizacji ruchu zgłosić do Starostwa Powiatowego w Otwocku ul. Górna 13. tel. 22 778 13 04
 2017 -01- 1 3

Z UP. STAROSTY
 Mariusz Bogdański
 Inspektor ds. Inżynierii ruchu
 Wydział Komunikacji i Transportu



	istniejące oznakowanie poziome
	istniejące oznakowanie poziome do usunięcia
	projektowane oznakowanie poziome
	elementy do usunięcia
	istniejące oznakowanie pionowe
	projektowane oznakowanie pionowe

	projektowane krawężniki wystające		projektowany bufor rozdzielający
	projektowane krawężniki wtopione		projektowane żółte płytki z wybrzuszeniami
	projektowane krawężniki obniżone		projektowane płytki o zwiększonej szorstkości
	projektowane obrzeża chodnikowe		projektowany ściek przykrawężnikowy
	projektowane obrzeża chodnikowe wtopione		projektowane ścieki podchodnikowe
	projektowana droga dla rowerów połączona z ciągiem pieszym		projektowane muldy
	projektowana wydzielona droga dla rowerów		projektowane muldy o wzmocnionych skarpach i dnie
	projektowany wydzielony ciąg pieszy		projektowane zieleńce
	projektowane zjazdy publiczne		projektowany kabel zasilający latarnie
	projektowane zjazdy indywidualne		projektowana linia napowietrzna zasilająca latarnie
	projektowane opaski		projektowane latarnie

Oznakowanie poziome jezdni dla gminy Karczew wg zatwierdzenia nr S.KT.III.7121.S59.2013

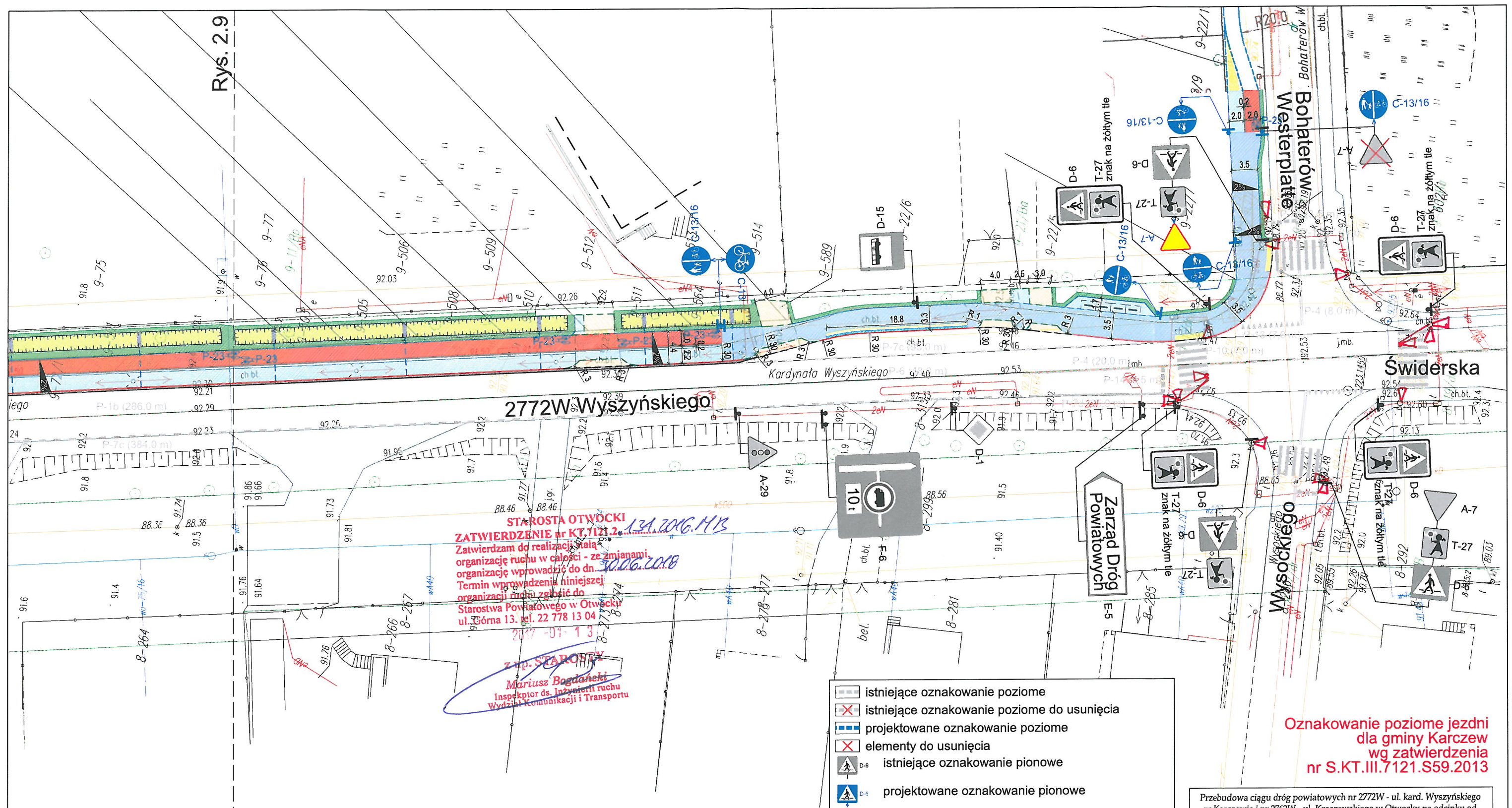
Przebudowa ciągu dróg powiatowych nr 2772W - ul. kard. Wyszyńskiego w Karczewie i nr 2762W - ul. Kraszewskiego w Otwocku na odcinku od ul. Bohaterów Westerplatte w Karczewie do ul. Batorego w Otwocku

Rys. 2.8 Stała organizacja ruchu skala 1:500

BPI BIURO PRAC SP. Z O.O. INŻYNIERSKICH
 02-785 Warszawa, ul. Puszczyka 18a / 8
 tel.: 22 855 14 20, 22 855 14 21, faks: 22 641 72 23
 www.bpi.waw.pl, e-mail: biuro@bpi.waw.pl

zespół projektowy: mgr inż. Marek Więckowski podpis: *[Signature]*
 mgr inż. Wanda Szczygielska str.
 Warszawa, sierpień 2016

Rys. 2.9



STAROSTA OTWOCKI
ZATWIERDZENIE nr KT.7121.2 13.10.2016.1413
 Zatwierdzam do realizacji stałą organizację ruchu w całości - ze zmianami organizację wprowadzić do dn. 30.06.2018
 Termin wprowadzenia niniejszej organizacji ruchu zbliżyć do Starostwa Powiatowego w Otwocku ul. Górna 13, tel. 22 778 13 04
 2017-01-13
Złp. STAROSTY
Mariusz Bogdański
 Inspektor ds. Inżynierii ruchu
 Wydział Komunikacji i Transportu

- istniejące oznakowanie poziome
- istniejące oznakowanie poziome do usunięcia
- projektowane oznakowanie poziome
- elementy do usunięcia
- istniejące oznakowanie pionowe
- projektowane oznakowanie pionowe

- projektowane krawężniki wystające
- projektowane krawężniki wtopione
- projektowane krawężniki obniżone
- projektowane obrzeża chodnikowe
- projektowane obrzeża chodnikowe wtopione
- projektowana droga dla rowerów połączona z ciągiem pieszym
- projektowana wydzielona droga dla rowerów
- projektowany wydzielony ciąg pieszy
- projektowane zjazdy publiczne
- projektowane zjazdy indywidualne
- projektowane opaski
- projektowany bufor rozdzielający
- projektowane żółte płytki z wybrzuszeniami
- projektowane płytki o zwiększonej szorstkości
- projektowany ściek przykrawężnikowy
- projektowane ścieki podchodnikowe
- projektowane muldy
- projektowane muldy o wzmocnionych skarpach i dnie
- projektowane zieleńce
- projektowany kabel zasilający latarnie
- projektowana linia napowietrzna zasilająca latarnie
- projektowane latarnie

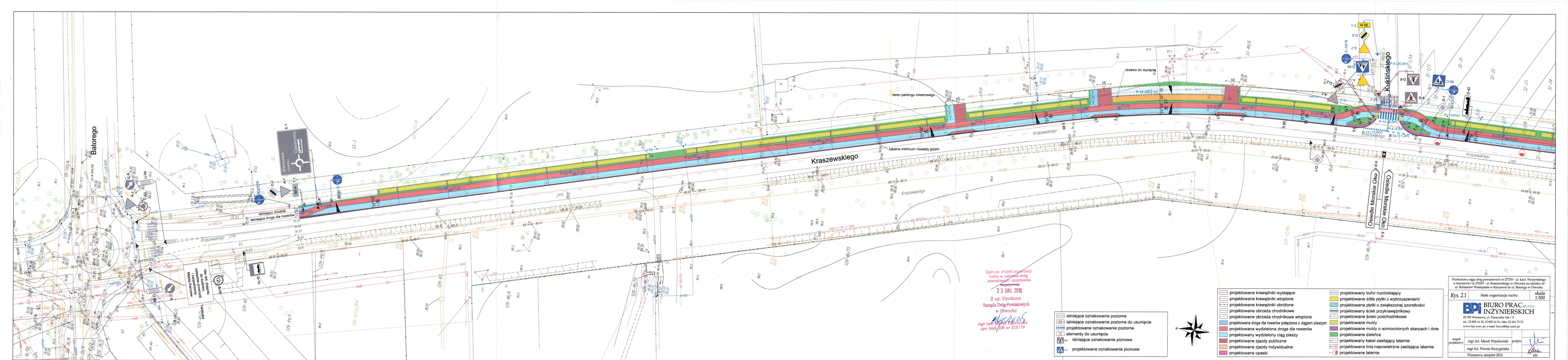
Oznakowanie poziome jezdni dla gminy Karczew wg zatwierdzenia nr S.KT.III.7121.S59.2013

Przebudowa ciągu dróg powiatowych nr 2772W - ul. kard. Wyszyńskiego w Karczewie i nr 2762W - ul. Kraszewskiego w Otwocku na odcinku od ul. Bohaterów Westerplatte w Karczewie do ul. Batorego w Otwocku

Rys. 2.10 Stała organizacja ruchu skala 1:500

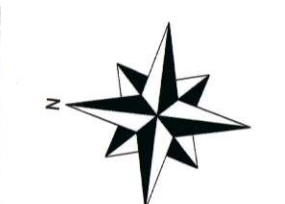
BPI BIURO PRAC SP. Z O.O. INŻYNIERSKICH
 02-785 Warszawa, ul. Puszczyka 18a / 8
 tel.: 22 855 14 20, 22 855 14 21, faks: 22 641 72 23
 www.bpi.waw.pl, e-mail: biuro@bpi.waw.pl

zespół projektowy: mgr inż. Marek Więckowski podpis:
 mgr inż. Wanda Szczycielska
 Warszawa, sierpień 2016 str.



Opiniuje projekt organizacji ruchu w zakresie dróg powiatowych - pozytywnie -
23 GRU. 2016
 Z up. Dyrektora Zarządu Dróg Powiatowych w Otwocku
Marek Dybrowski
 upr. bud./DR nr 215/174

- | | |
|--|---|
| | istniejące oznakowanie poziome |
| | istniejące oznakowanie poziome do usunięcia |
| | projektowane oznakowanie poziome |
| | istniejące oznakowanie pionowe |
| | projektowane oznakowanie pionowe |



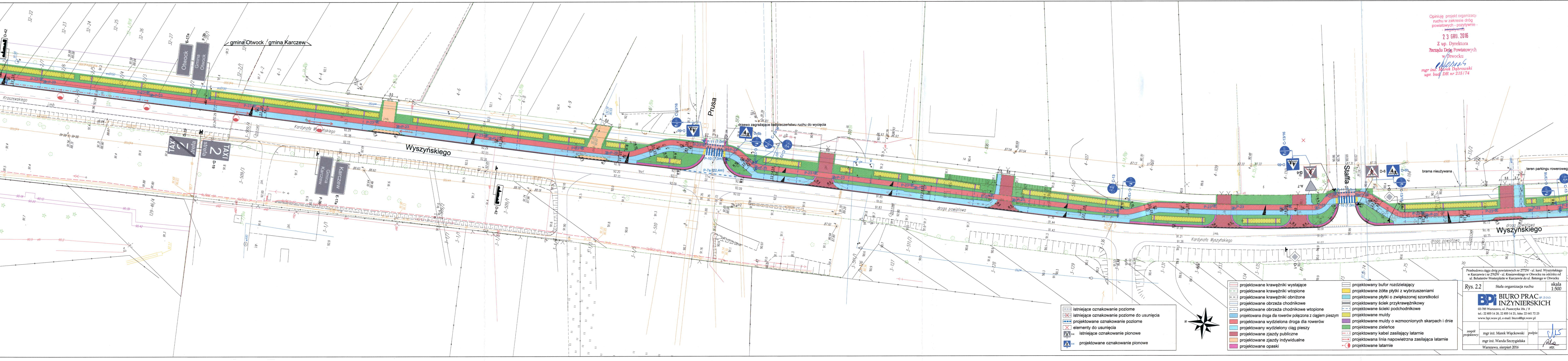
- | | | | |
|--|--|--|---|
| | projektowane krawężniki wystające | | projektowany bufor rozdzielający |
| | projektowane krawężniki wtopione | | projektowane żółte płytki z wybrzuszeniami |
| | projektowane krawężniki obniżone | | projektowane płytki o zwiększonej szorstkości |
| | projektowane obryza chodnikowe | | projektowany ściek przykrawężnikowy |
| | projektowane obryza chodnikowe wtopione | | projektowane ścieki podchodnikowe |
| | projektowana droga dla rowerów połączona z ciągiem pieszym | | projektowane muldy |
| | projektowana wydzielona droga dla rowerów | | projektowane muldy o wzmocnionych skarpach i dnie |
| | elementy do usunięcia | | projektowane zieleńce |
| | projektowane zjazdy publiczne | | projektowany kabel zasilający latarnie |
| | projektowane zjazdy indywidualne | | projektowana linia napowietrzna zasilająca latarnie |
| | projektowane opaski | | projektowane latarnie |

Rys. 2.1 Stała organizacja ruchu skala 1:500

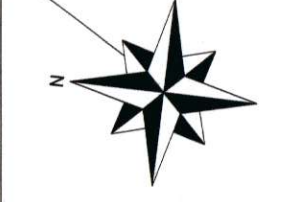
BPI BIURO PRAC INŻYNIERSKICH
 02-785 Warszawa, ul. Puszczyńska 18a / 8
 tel.: 22 855 14 20, 22 855 14 21, faks: 22 641 72 23
 www.bpi.waw.pl, e-mail: biuro@bpi.waw.pl

zespół projektowy: mgr inż. Marek Więkowski podpis: *Marek Więkowski*
 mgr inż. Wanda Szczygielska podpis: *Wanda Szczygielska*
 Warszawa, sierpień 2016 str.

Opiniuje projekt organizacji ruchu w zakresie dróg powiatowych - pozytywnie -
 23 GRU. 2016
 Z up. Dyrektora Zarządu Dróg Powiatowych w Otwocku
 mgr inż. Marek Dąbrowski
 upr. bud. DR nr 215174



- istniejące oznakowanie poziome
- istniejące oznakowanie poziome do usunięcia
- projektowane oznakowanie poziome
- istniejące oznakowanie pionowe
- projektowane oznakowanie pionowe



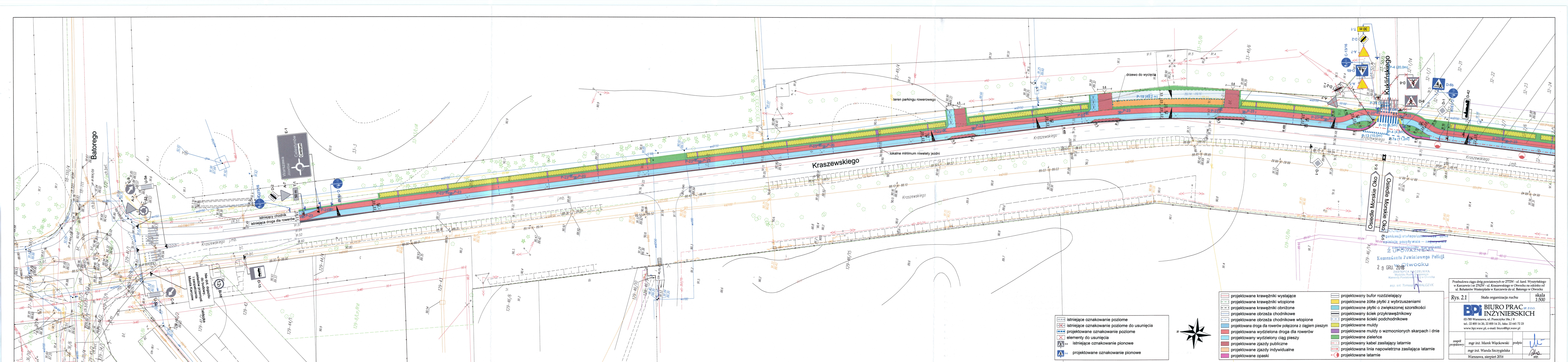
- projektowane krawężniki wystające
- projektowane krawężniki wtopione
- projektowane krawężniki obniżone
- projektowane obrzeża chodnikowe
- projektowane obrzeża chodnikowe wtopione
- projektowana droga dla rowerów połączona z ciągiem pieszym
- projektowana wydzielona droga dla rowerów
- projektowany wydzielony ciąg pieszy
- projektowane zjazdy publiczne
- projektowane zjazdy indywidualne
- projektowane opaski
- projektowany bufor rozdzielający
- projektowane żółte płytki z wybrzuszeniami
- projektowane płytki o zwiększonej szorstkości
- projektowany ściek przykrawężnikowy
- projektowane ścieki podchodnikowe
- projektowane muldy
- projektowane muldy o wzmocnionych skarpach i dnie
- projektowane zielence
- projektowany kabel zasilający latarnie
- projektowana linia napowietrzna zasilająca latarnie
- projektowane latarnie

Przebudowa ciągu dróg powiatowych nr 2721W - ul. kard. Wyszyńskiego w Karzewie i nr 2762W - ul. Kraszewskiego w Otwocku na odcinku od ul. Bohaterów Westerplatte w Karzewie do ul. Batorego w Otwocku

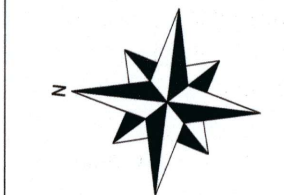
Rys. 2.2 Stafa organizacji ruchu skala 1:500

BPI BIURO PRAC INŻYNIERSKICH
 02-785 Warszawa, ul. Pusczyńska 18a / 8
 tel.: 22 855 14 20, 22 855 14 21, faks: 22 641 72 23
 www.bpi.waw.pl, e-mail: biuro@bpi.waw.pl

zespół projektowy: mgr inż. Marek Więckowski podpis:
 mgr inż. Wanda Szczygielska podpis:
 Warszawa, sierpień 2016 str.



- istniejące oznakowanie poziome
- istniejące oznakowanie poziome do usunięcia
- projektowane oznakowanie poziome
- elementy do usunięcia
- istniejące oznakowanie pionowe
- projektowane oznakowanie pionowe



- projektowane krawężniki wystające
- projektowane krawężniki wtopione
- projektowane krawężniki obniżone
- projektowane obniżenia chodnikowe
- projektowane obniżenia chodnikowe wtopione
- projektowana wydzielona droga dla rowerów
- projektowany wydzielony ciąg pieszy
- projektowane zjazdy publiczne
- projektowane zjazdy indywidualne
- projektowane opaski
- projektowany bufor rozdzielający
- projektowane żółte płytki z wyrzuzeniami
- projektowane płytki o zwiększonej szorstkości
- projektowany ściek przykrawężnikowy
- projektowane ścieki podchodnikowe
- projektowane muldy
- projektowane muldy o wzmocnionych skarpach i dnie
- projektowane zieleńce
- projektowany kabel zasilający latarnie
- projektowana linia napowietrzna zasilająca latarnie
- projektowane latarnie

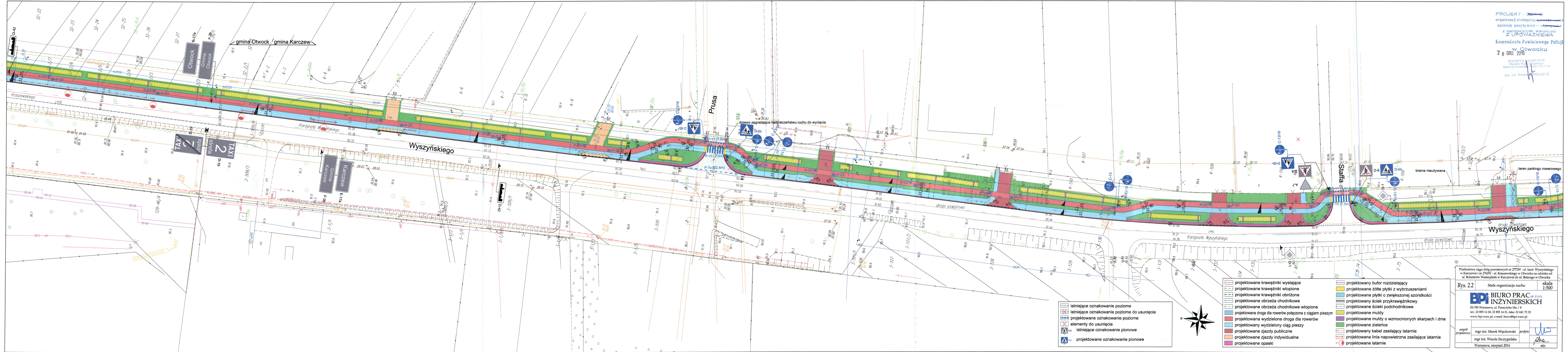
Przebudowa ciągu dróg powiatowych nr 2727W - ul. kard. Wyszyńskiego w Karzewie i nr 2762W - ul. Kraszewskiego w Otwocku w odcinku od ul. Bohaterów Westerplatte w Karzewie do ul. Batorego w Otwocku

Rys. 2.1 Stała organizacja ruchu skala 1:500

BPI INŻYNIERSKICH sp. z o.o.
02-785 Warszawa, ul. Puszczyka 18a / 8
tel.: 22 855 14 20, 22 855 14 21, faks: 22 641 72 23
www.bpi.waw.pl, e-mail: biuro@bpi.waw.pl

zespół projektowy: mgr inż. Marek Wępcowski podpis: mgr inż. Wanda Szczycielska podpis: Warszawa, sierpień 2016 str.

genieacji stętego/oznaczenia planu
genieacji pozytywne - oznaczenia
z następującymi warunkami
Z UPOWAŻNIENIA
Komendanta Powiatowego Policji
28 GRU 2016
ZASTĘPCA NACZELNIKA
Wydziału Ruchu Drogowego
Komendy Powiatowej Policji w Otwocku
asp. ext. Tomasz KWAŁCZYK



	istniejące oznakowanie poziome
	istniejące oznakowanie poziome do usunięcia
	projektowane oznakowanie poziome
	istniejące oznakowanie pionowe
	projektowane oznakowanie pionowe

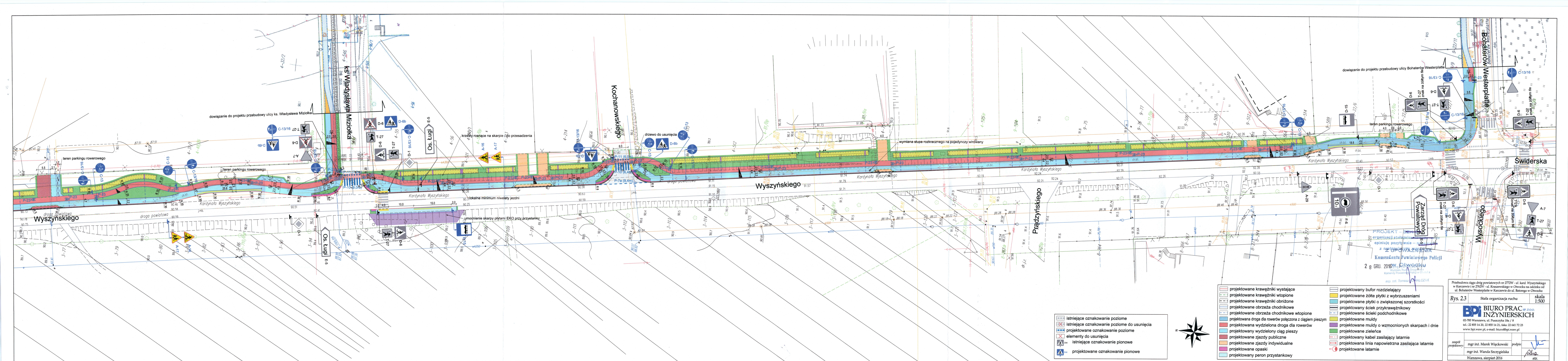
	projektowane krawężniki wystające
	projektowane krawężniki wtopione
	projektowane krawężniki obniżone
	projektowane obrzeża chodnikowe
	projektowane obrzeża chodnikowe wtopione
	projektowana droga dla rowerów połączona z ciągiem pieszym
	projektowana wydzielona droga dla rowerów
	projektowany wydzielony ciąg pieszy
	projektowane zjazdy publiczne
	projektowane zjazdy indywidualne
	projektowane opaski
	projektowany bufor rozdzielający
	projektowane żółte płytki z wybrzuszeniami
	projektowane płytki o zwiększonej szorstkości
	projektowany ściek przykrawężnikowy
	projektowane ścieki podchodnikowe
	projektowane muldy
	projektowane muldy o wzmocnionych skarpach i dnie
	projektowane zieleńce
	projektowany kabel zasilający latarnie
	projektowana linia napowietrzna zasilająca latarnie
	projektowane latarnie

Przebudowa ciągu dróg powiatowych nr 272W - ul. kard. Wyszyńskiego w Karczewie i nr 2762W - ul. Kroszewska w Otwocku na odcinku od ul. Bohaterów Westerplatte w Karczewie do ul. Batorego w Otwocku

Rys. 2.2 Stała organizacja ruchu skala 1:500

BPI BIURO PRAC INŻYNIERSKICH
 02-785 Warszawa, ul. Puszczyka 18a / 8
 tel.: 22 855 14 20, 22 855 14 21, fax: 22 641 72 23
 www.bpi.waw.pl, e-mail: biuro@bpi.waw.pl

zespół projektowy: mgr inż. Marek Więkowski, mgr inż. Wanda Szczygińska
 Warszawa, sierpień 2016



- istniejące oznakowanie poziome
- istniejące oznakowanie poziome do usunięcia
- projektowane oznakowanie poziome
- elementy do usunięcia
- istniejące oznakowanie pionowe
- projektowane oznakowanie pionowe



- projektowane krawężniki wystające
- projektowane krawężniki wtopione
- projektowane krawężniki obniżone
- projektowane obrzeża chodnikowe
- projektowane obrzeża chodnikowe wtopione
- projektowana droga dla rowerów połączona z ciągiem pieszym
- projektowana wydzielona droga dla rowerów
- projektowany wydzielony ciąg pieszy
- projektowane zjazdy publiczne
- projektowana linia napowietrzna zasilająca latarnie
- projektowane opaski
- projektowany peron przystankowy
- projektowany bufor rozdzielający
- projektowane żółte płytki z wybrzuszeniami
- projektowane płytki o zwiększonej szerokości
- projektowany ściek przykrawężnikowy
- projektowane ścieki podchodnikowe
- projektowane muldy
- projektowane mury o wzmocnionych skarpach i dnie
- projektowane zieleńce
- projektowany kabel zasilający latarnie
- projektowana linia napowietrzna zasilająca latarnie
- projektowane latarnie

PROJEKT - B
 organizacja i nadzór
 opiniuje pozytywnie -
 z nazwą WYKONAWCY
 Komendant Powiatowego Policji
 28 GRU. 2016 W. Dłwadek
 Wydział Ruchu Drogowego
 Komendy Powiatowej Policji w Otwocku
 asp. szt. Tomasz WALCZYK

Przebudowa ciągu dróg powiatowych nr 2722W - ul. kard. Wyszynskiego w Karzewie i nr 2722W - ul. Kraszewskiego w Otwocku na odcinku od ul. Bohaterów Westerplatte w Karzewie do ul. Batorego w Otwocku

Rys. 2.3 Stała organizacja ruchu skala 1:500

BPI BIURO PRAC sp. z o.o.
INŻYNIERSKICH
 02-785 Warszawa, ul. Puszczyńska 18a / 8
 tel.: 22 855 14 20, 22 855 14 21, faks: 22 641 72 23
 www.bpi.waw.pl, e-mail: biuro@bpi.waw.pl

zespół projektowy: mgr inż. Marek Więckowski podpis:
 mgr inż. Wanda Szczygielska podpis:
 Warszawa, sierpień 2016 str.