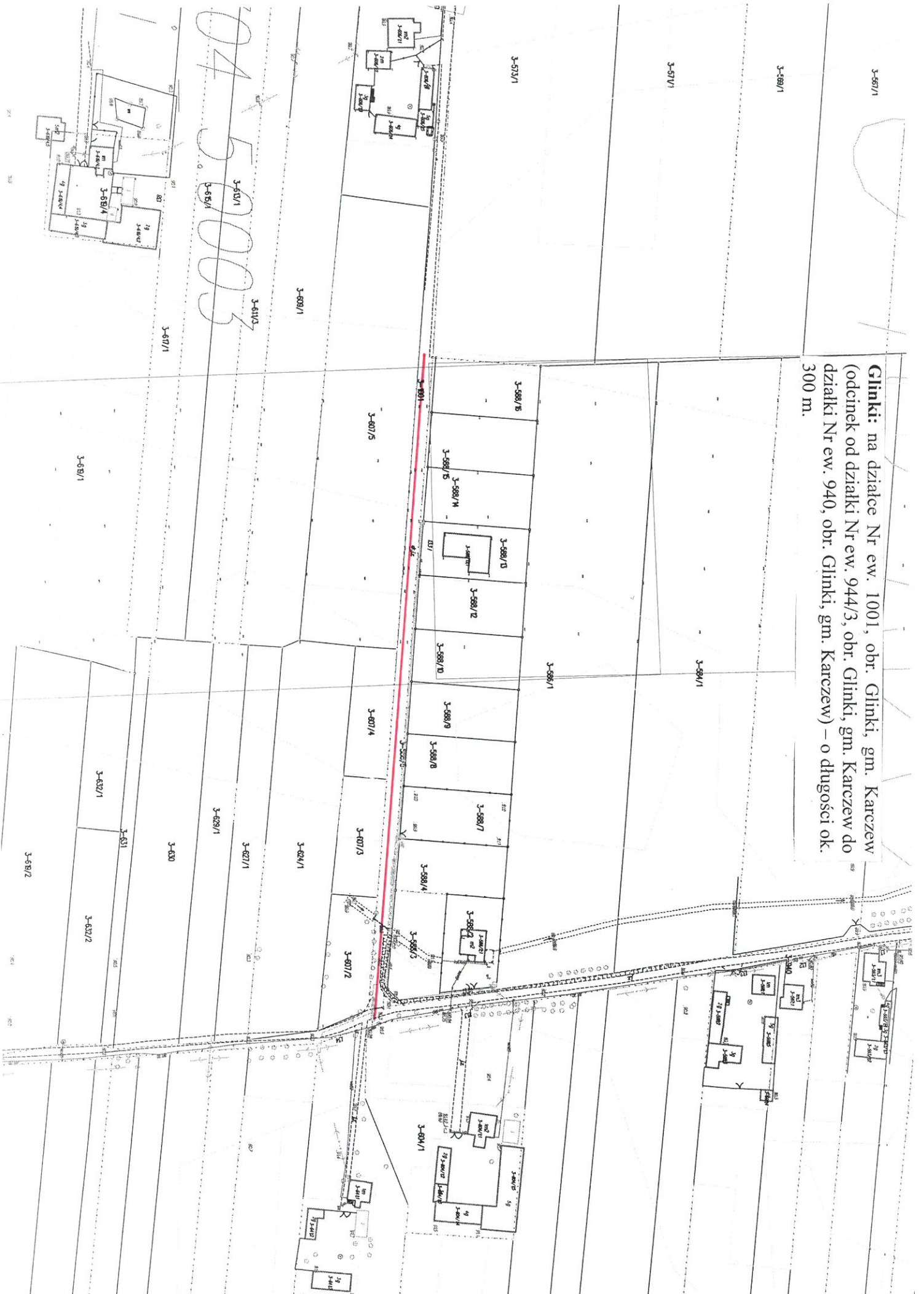


**Brzezinka:** na działce Nr ew. 211/2, obr. Brzezinka, gm. Karczew (do działki Nr ew. 4/17, obr. Brzezinka, gm. Karczew – o długości ok. 220 m.



Glinki: na działce Nr ew. 1001, obr. Glinki, gm. Karczew (odcinek od działki Nr ew. 944/3, obr. Glinki, gm. Karczew do działki Nr ew. 940, obr. Glinki, gm. Karczew) – o długości ok. 300 m.



045003

**Otwock Mały:** na działce Nr ew. 547, obr. Otwock Mały, gm. Karczew (odcinek od działki Nr ew. 467, obr. Otwock Mały, gm. Karczew do działki Nr ew. 540, obr. Otwock Mały, gm. Karczew) oraz na działce Nr ew. 620/8 lub 882/3 lub 882/7 w sposób umożliwiający przyłączenie do sieci wodociągowej działki Nr ew. 915, obr. Otwock Mały, gm. Karczew – o długości ok. 620 m.

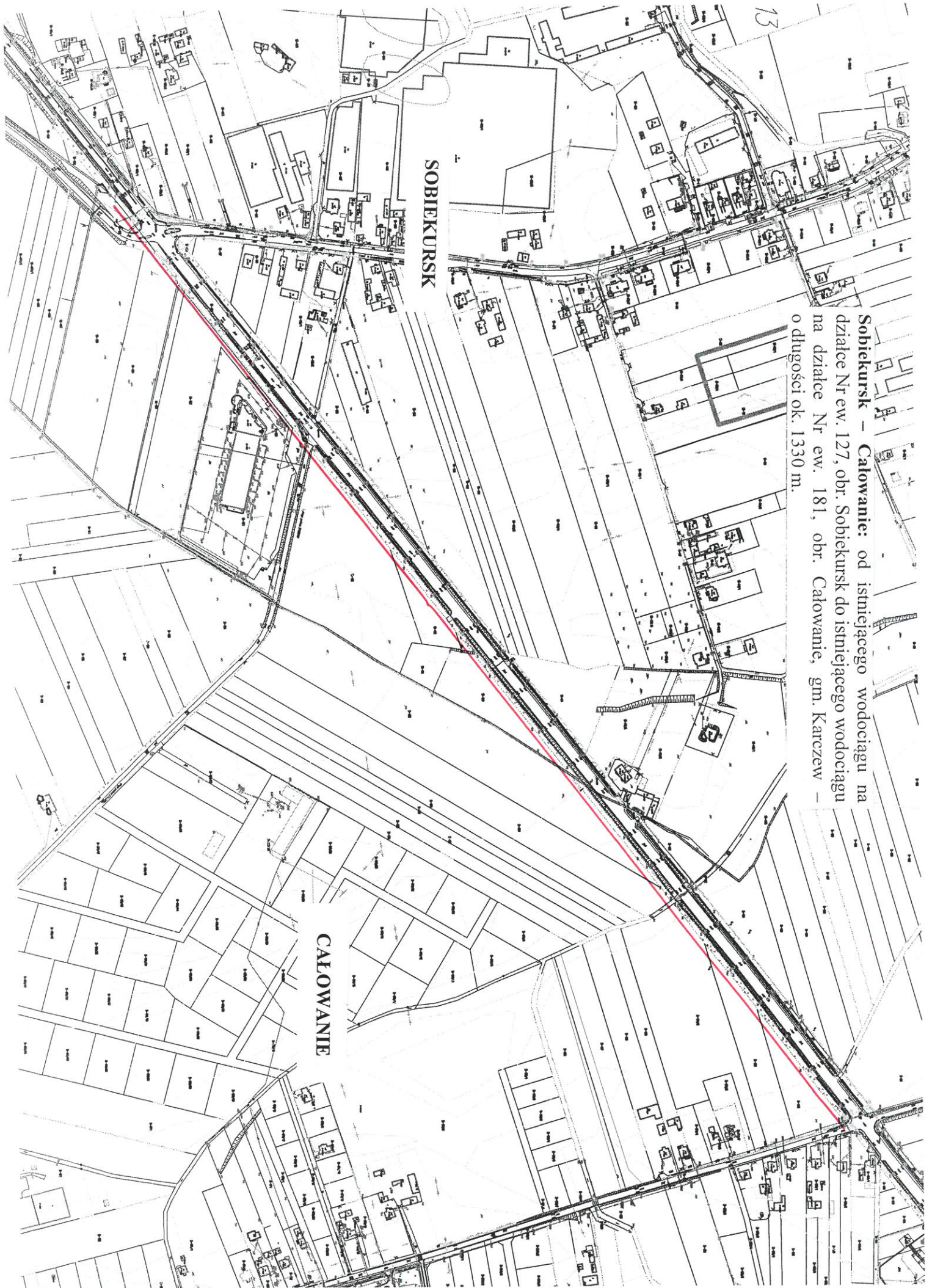


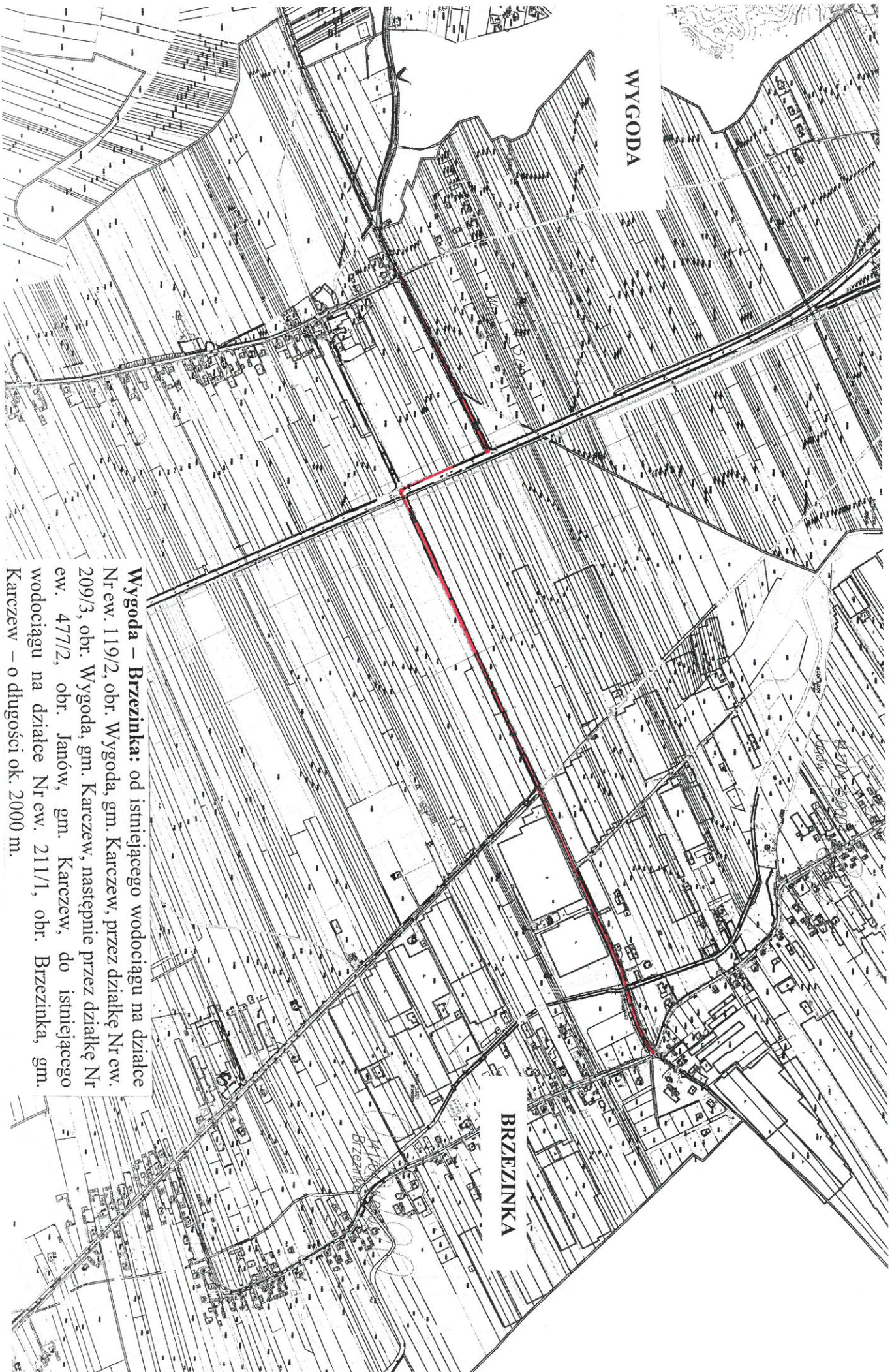
Sobiekursk – Całowanie: od istniejącego wodociągu na działce Nr ew. 127, obr. Sobiekursk do istniejącego wodociągu na działce Nr ew. 181, obr. Całowanie, gm. Karzew – o długości ok. 1330 m.

13

SOBIEKURSK

CAŁOWANIE





WYGODA

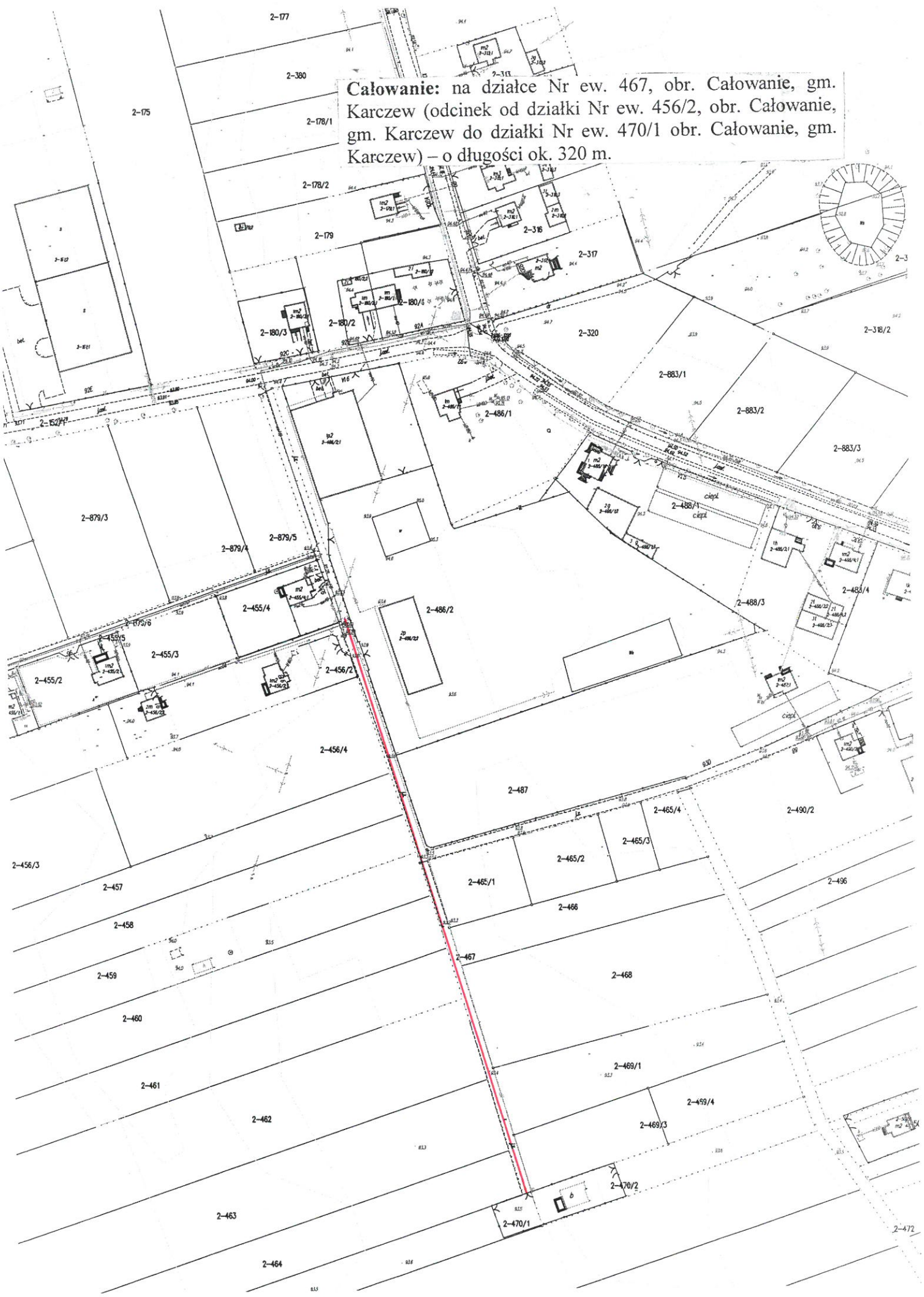
BRZYZINKA

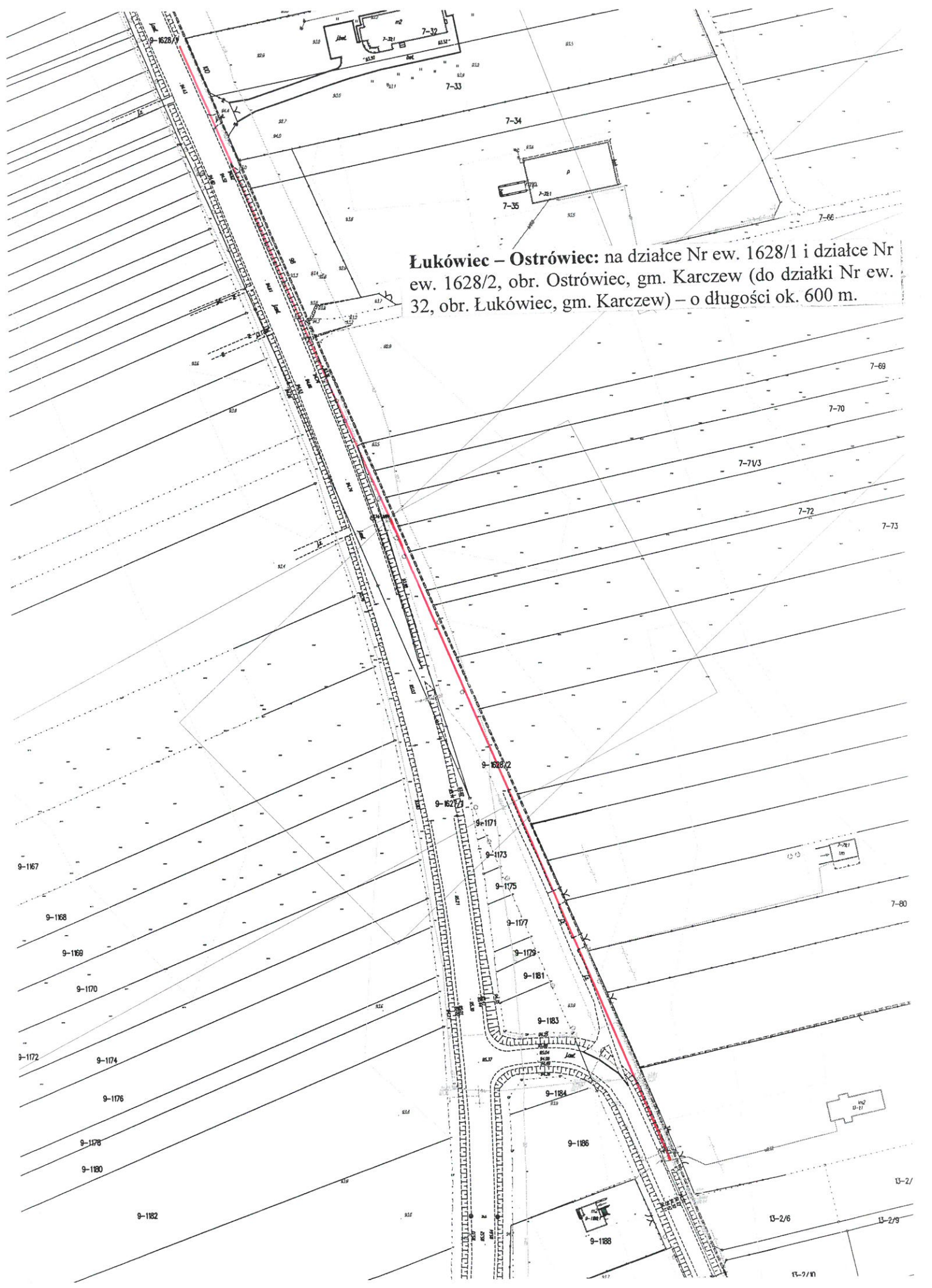
**Wygoda – Brzezinka:** od istniejącego wodociągu na działce Nr ew. 119/2, obr. Wygoda, gm. Karzew, przez działkę Nr ew. 209/3, obr. Wygoda, gm. Karzew, następnie przez działkę Nr ew. 477/2, obr. Janów, gm. Karzew, do istniejącego wodociągu na działce Nr ew. 211/1, obr. Brzezinka, gm. Karzew – o długości ok. 2000 m.

**Całowanie:** od istniejącego wodociągu na działce Nr ew. 181, obr. Całowanie, gm. Karczew w kierunku działki Nr 213, obr. Całowanie, gm. Karczew celem zasilenia działek na których istnieje zabudowa – o długości ok. 550 m.



Całowanie: na działce Nr ew. 467, obr. Całowanie, gm. Karczew (odcinek od działki Nr ew. 456/2, obr. Całowanie, gm. Karczew do działki Nr ew. 470/1 obr. Całowanie, gm. Karczew) – o długości ok. 320 m.





**Łukówiec – Ostrówiec:** na działce Nr ew. 1628/1 i działce Nr ew. 1628/2, obr. Ostrówiec, gm. Karczew (do działki Nr ew. 32, obr. Łukówiec, gm. Karczew) – o długości ok. 600 m.