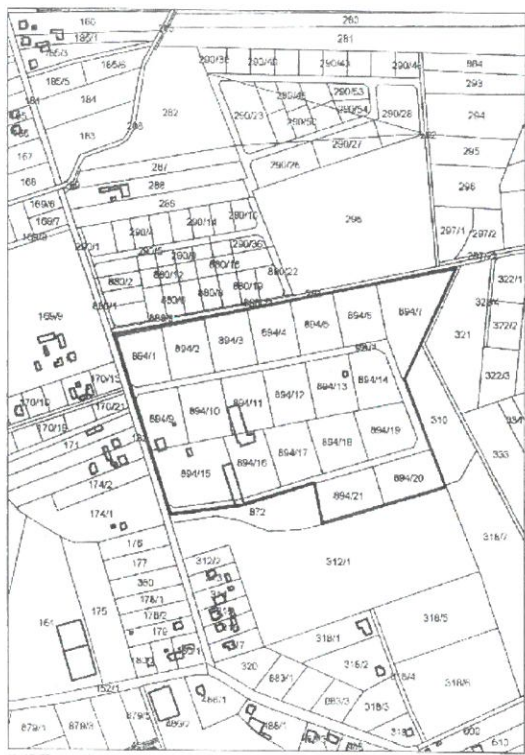


**OBWIESZCZENIE BURMISTRZA KARCZEWA**  
**o przystąpieniu do sporządzenia miejscowego planu zagospodarowania**  
**przestrzennego dla rejonu położonego na wschód od drogi powiatowej Nr 2724W we**  
**wsi Całowanie, gm. Karczew.**

Na podstawie art. 17 pkt 1 ustawy z dnia 27 marca 2003 r. o planowaniu i zagospodarowaniu przestrzennym (Dz. U. z 2016 r. poz. 778, 904, 961, 1250), oraz art. 39 ust. 1 ustawy z dnia 3 października 2008 r. o udostępnianiu informacji o środowisku i jego ochronie, udziale społeczeństwa w ochronie środowiska oraz o ocenach oddziaływania na środowisko (Dz. U. Nr 199, poz. 1227 ze zm.) zawiadamiam o podjęciu przez Radę Miejską w Karczewie uchwały Nr XXV/226/2016 z dnia 28 września 2016 r. w sprawie przystąpienia do sporządzenia miejscowego planu zagospodarowania przestrzennego dla rejonu położonego na wschód od drogi powiatowej Nr 2724W we wsi Całowanie, gm. Karczew oraz prognozy oddziaływania na środowisko w procedurze strategicznej oceny oddziaływania na środowisko.

Projekt planu będzie opracowany w skali 1:1000 i obejmuje teren oznaczony na załączniku graficznym do uchwały (zamieszczony poniżej).



Zainteresowani mogą składać wnioski do wymienionego planu miejscowego.

Wnioski należy składać na piśmie w Biurze Obsługi Mieszkańców Urzędu Miejskiego w Karczewie, ul. Warszawska 28, w poniedziałek w godz. 8-18, od wtorku do piątku w godz. 8-16 w **terminie do 23 grudnia 2016 r.**

Wniosek powinien zawierać nazwisko, imię, nazwę i adres wnioskodawcy, przedmiot wniosku oraz oznaczenie nieruchomości, której dotyczy. Wnioski do planu będą rozpatrywane przez Burmistrza Karczewa.

Przedmiotem opracowywanego dokumentu prognozy oddziaływania na środowisko będą wyniki analiz i ocen dotyczących wpływu planu miejscowego na środowisko przyrodnicze wraz z przedstawieniem rozwiązań mających na celu zapobieganie, ograniczanie lub kompensację przyrodniczą ewentualnego negatywnego oddziaływania na środowisko oraz rozwiązań alternatywnych do rozwiązań zawartych w projektowanym dokumencie.

Zainteresowani mogą składać wnioski do zakresu prognozy oddziaływania na środowisko.

Wnioski należy składać na piśmie lub osobiście ustnie do protokołu w Biurze Obsługi Mieszkańców Urzędu Miejskiego w Karczewie, ul. Warszawska 28, w poniedziałek w godz. 8-18, od wtorku do piątku w godz. 8-16 w **terminie do 23 grudnia 2016 r.** oraz za pomocą środków komunikacji elektronicznej, bez konieczności opatrywania ich bezpiecznym podpisem elektronicznym, pod adresem: [um@karczew.pl](mailto:um@karczew.pl)

Wniosek powinien zawierać nazwisko, imię, nazwę i adres wnioskodawcy, przedmiot wniosku oraz oznaczenie nieruchomości, której dotyczy. Organem właściwym do rozpatrzenia uwag i wniosków jest Burmistrz Karczewa.